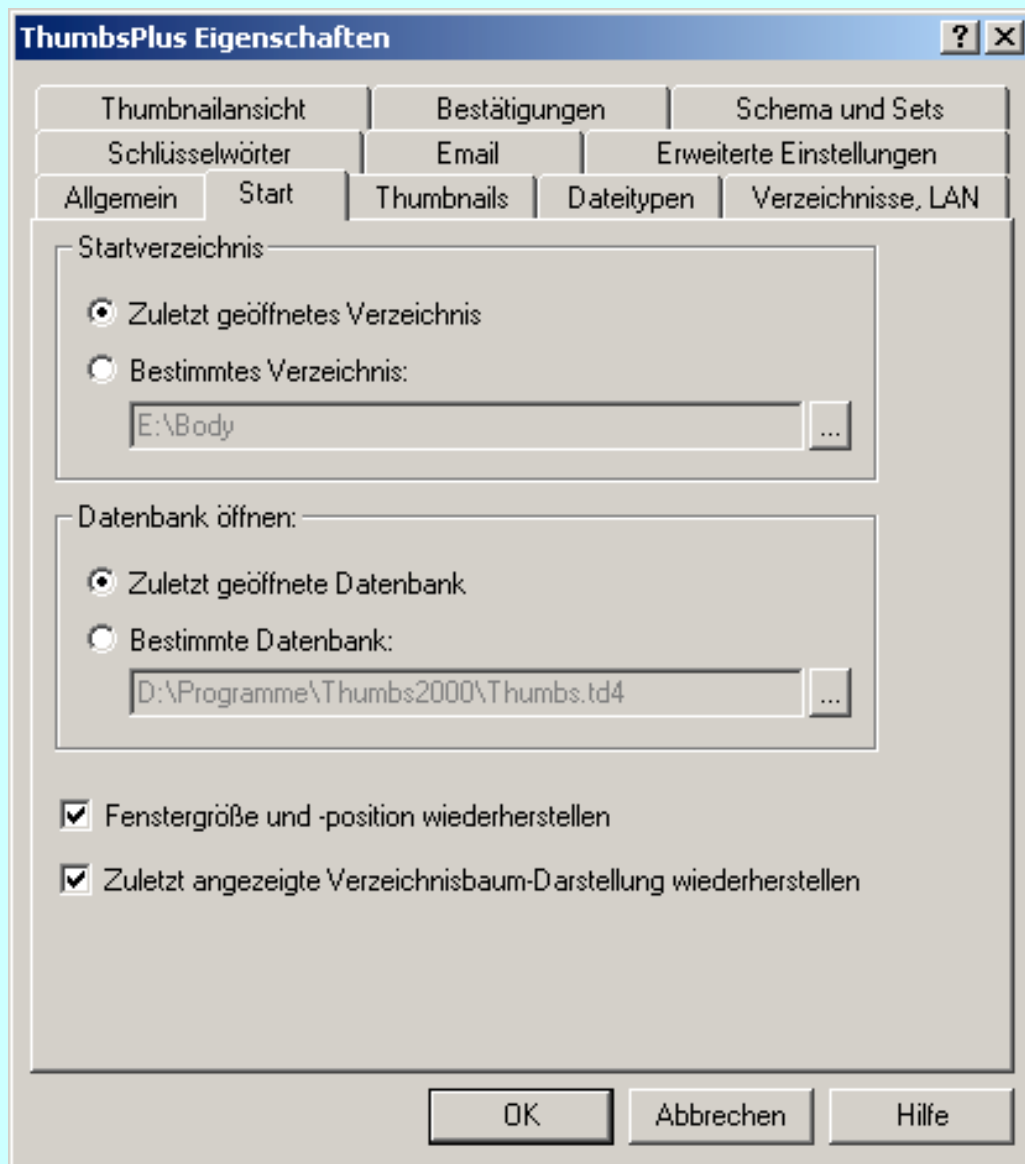
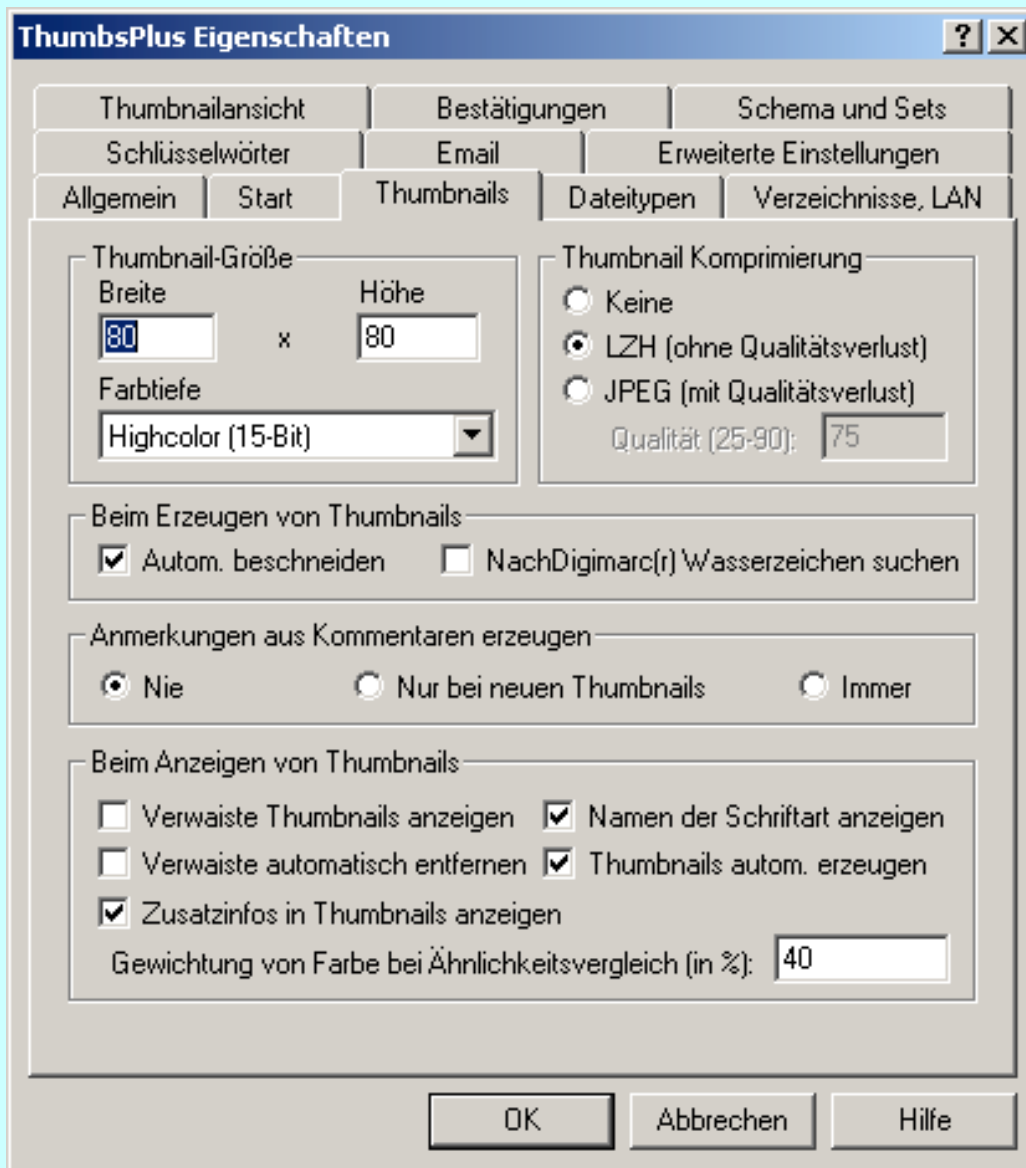


Achtung! Diese Einstellung ist sehr mächtig, daher anfangs abschalten!

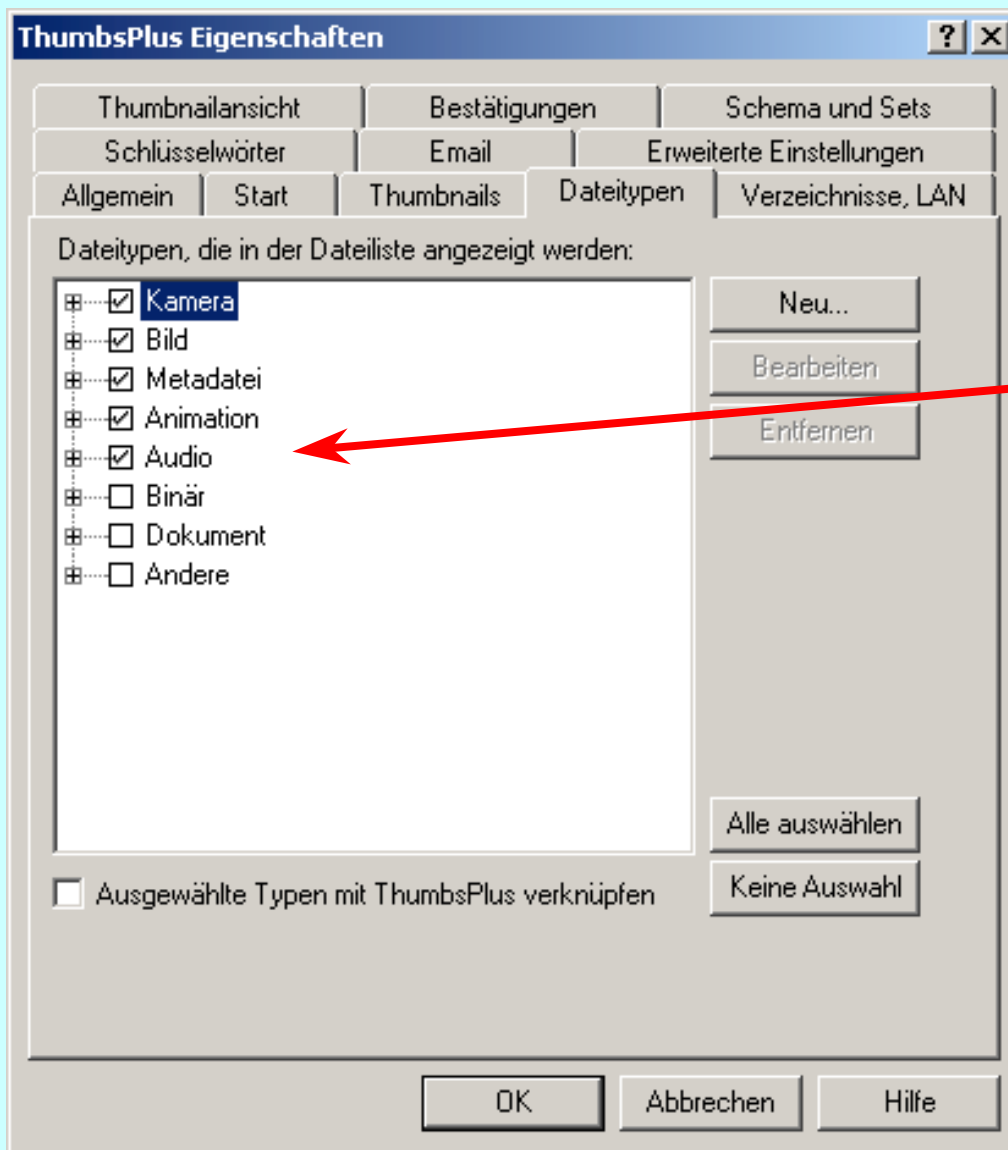
Wichtig! Damit gibt es immer eine Datenrettung!







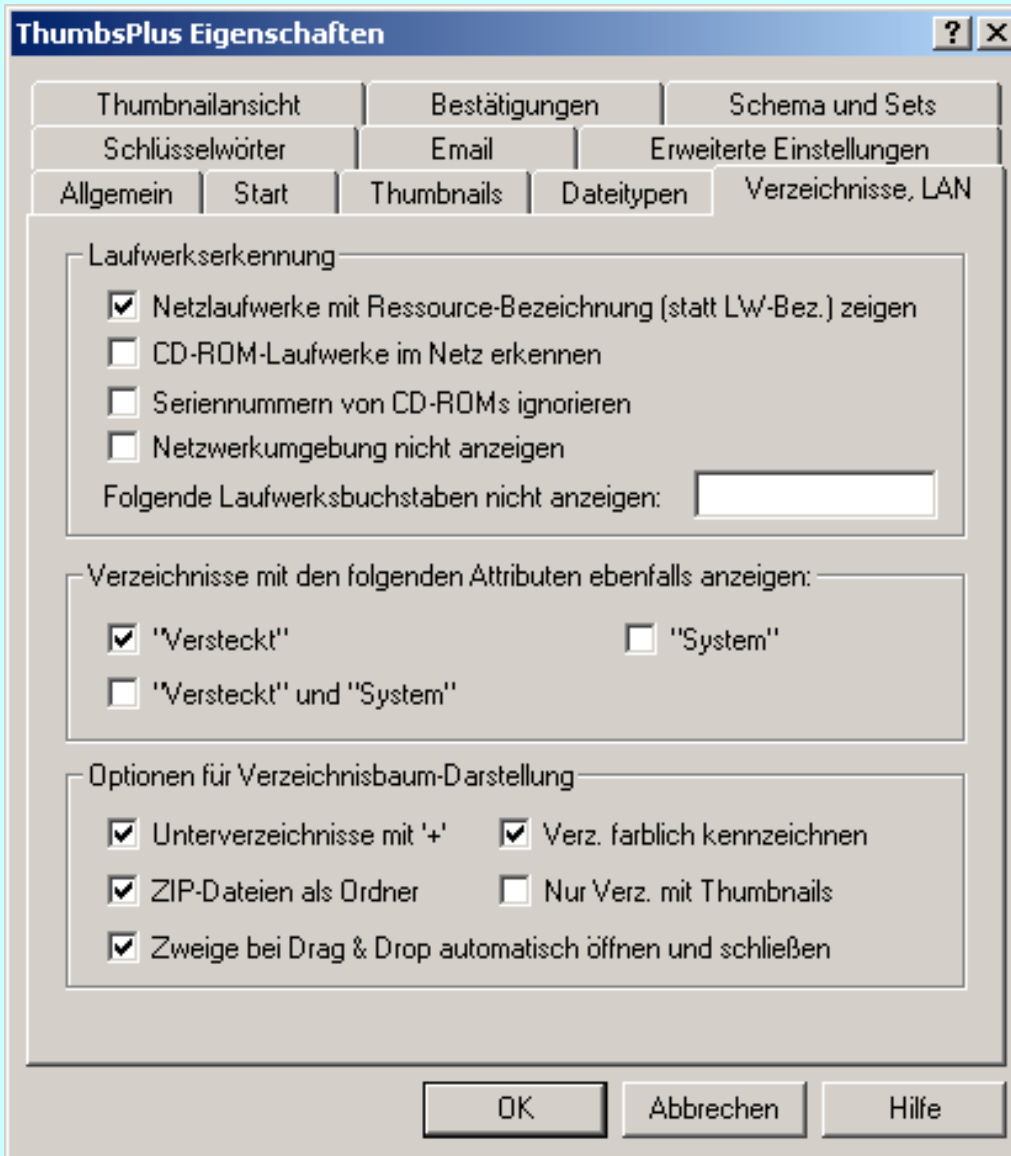
Eigenschaften; Thumbnails

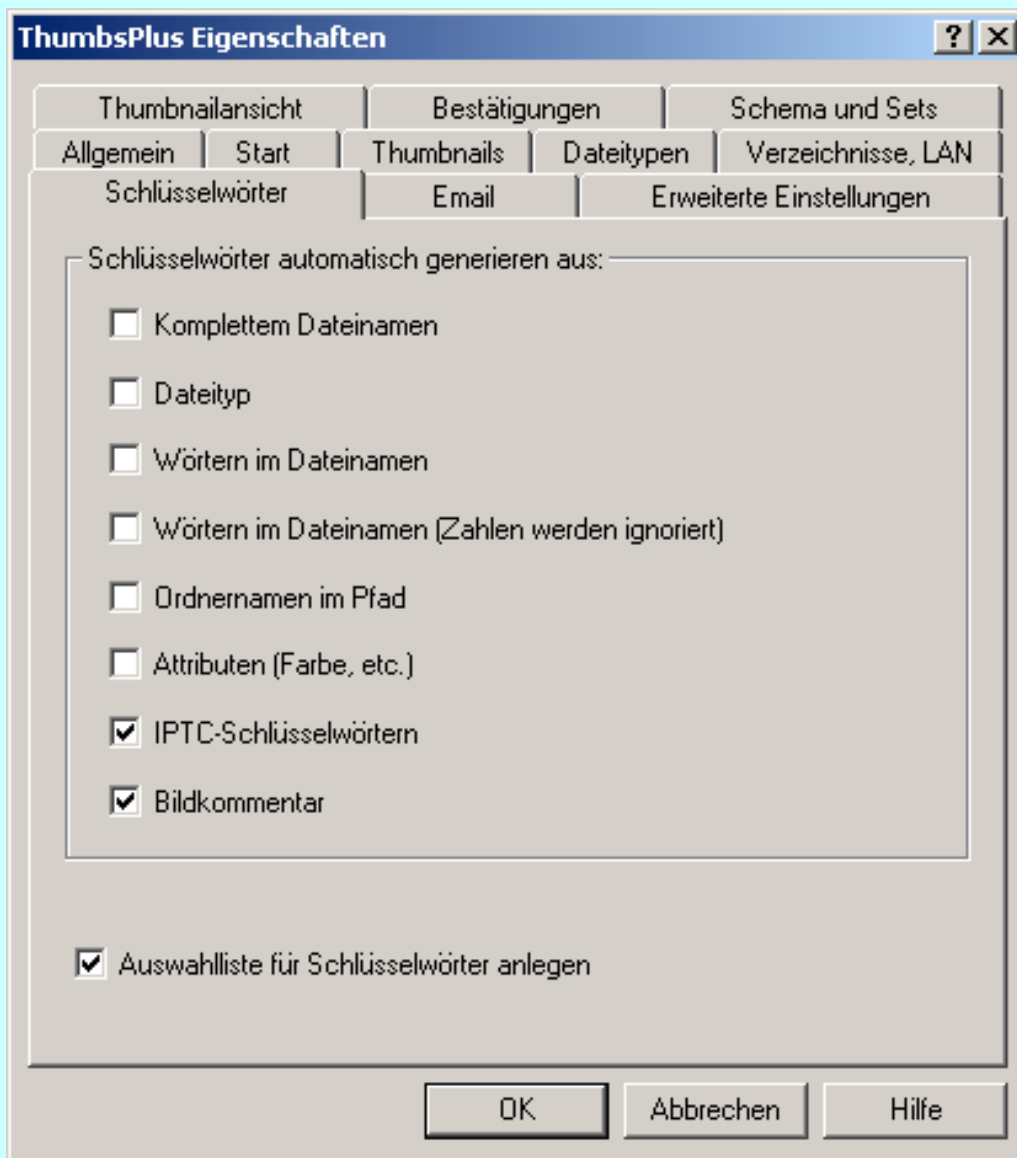


Binär, Dokumente und Andere abwählen (weißes Feld).

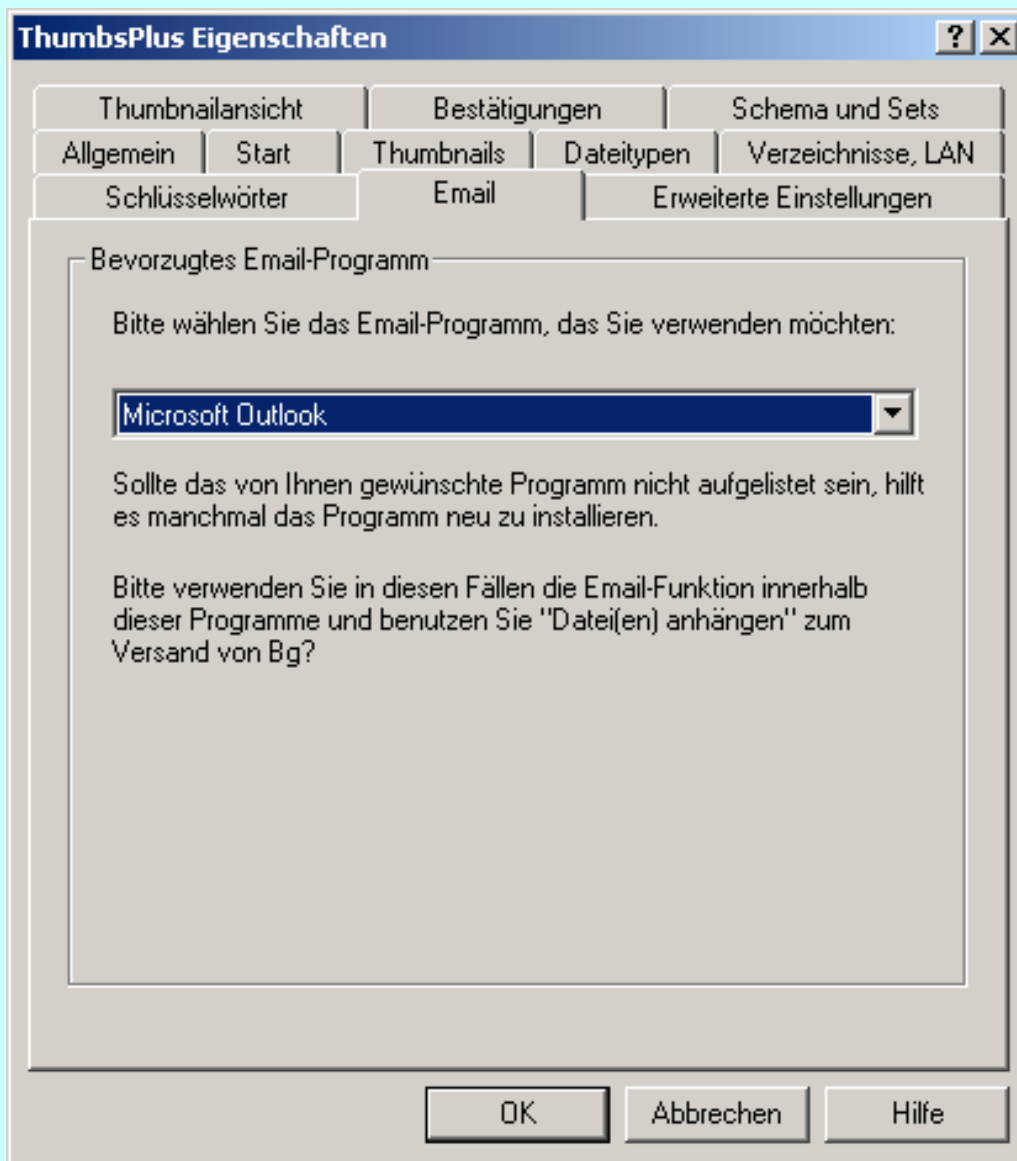
Die anderen Felder durch ggf. mehrfaches anklicken in ein Feld mit weißem Hintergrund mit Haken wandeln.



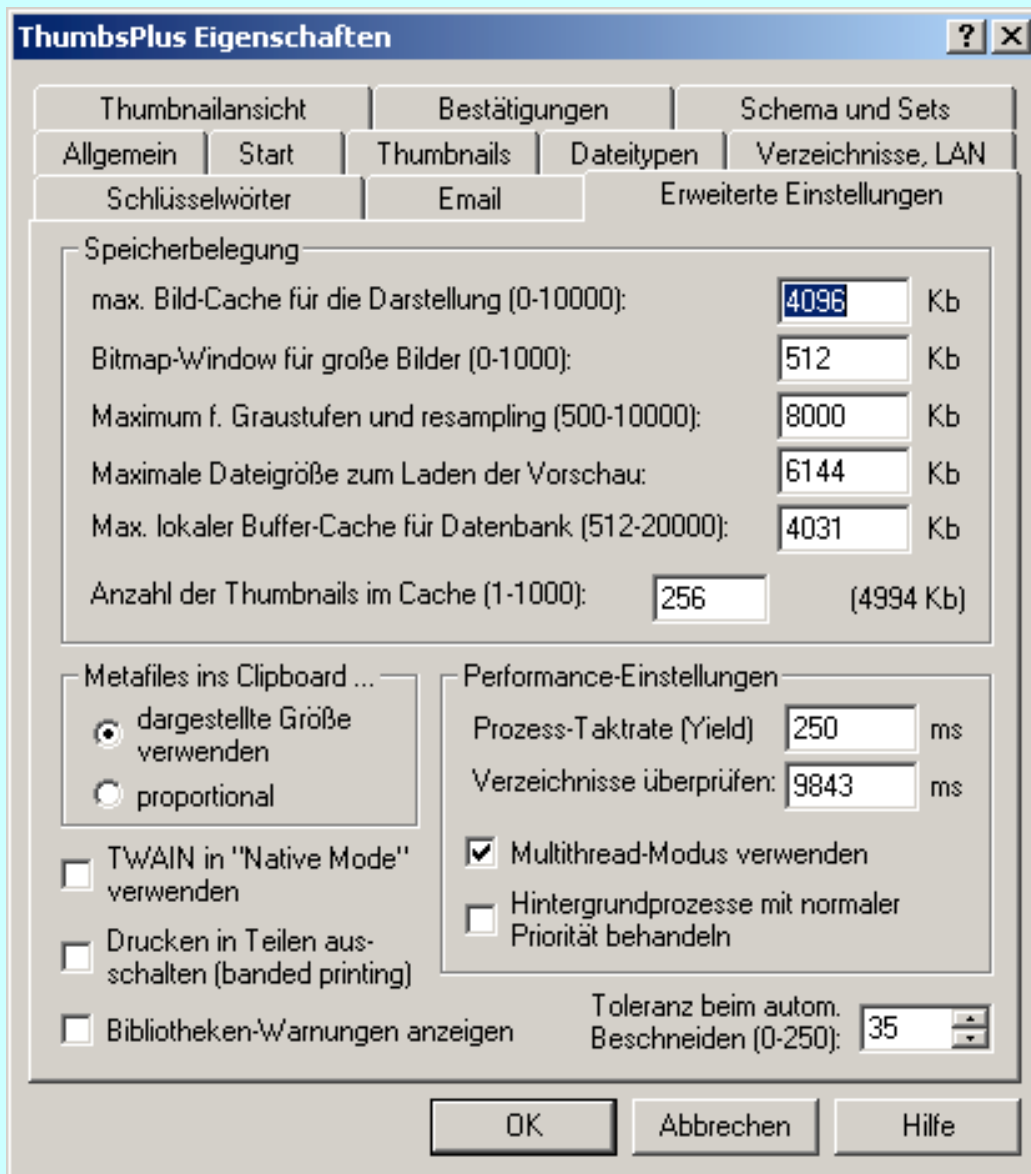


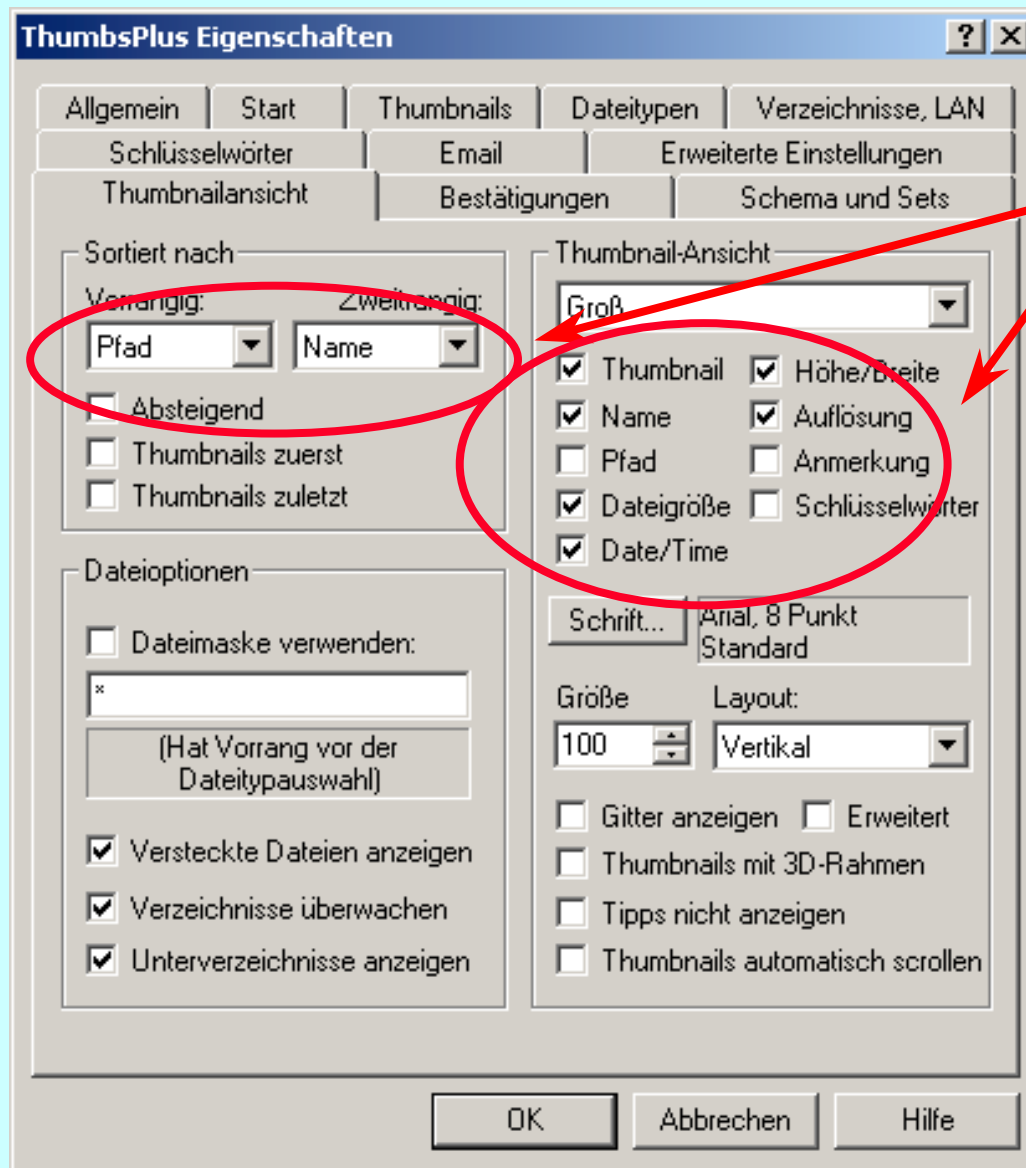


Eigenschaften; Schlüsselwörter



Eigenschaften; Email

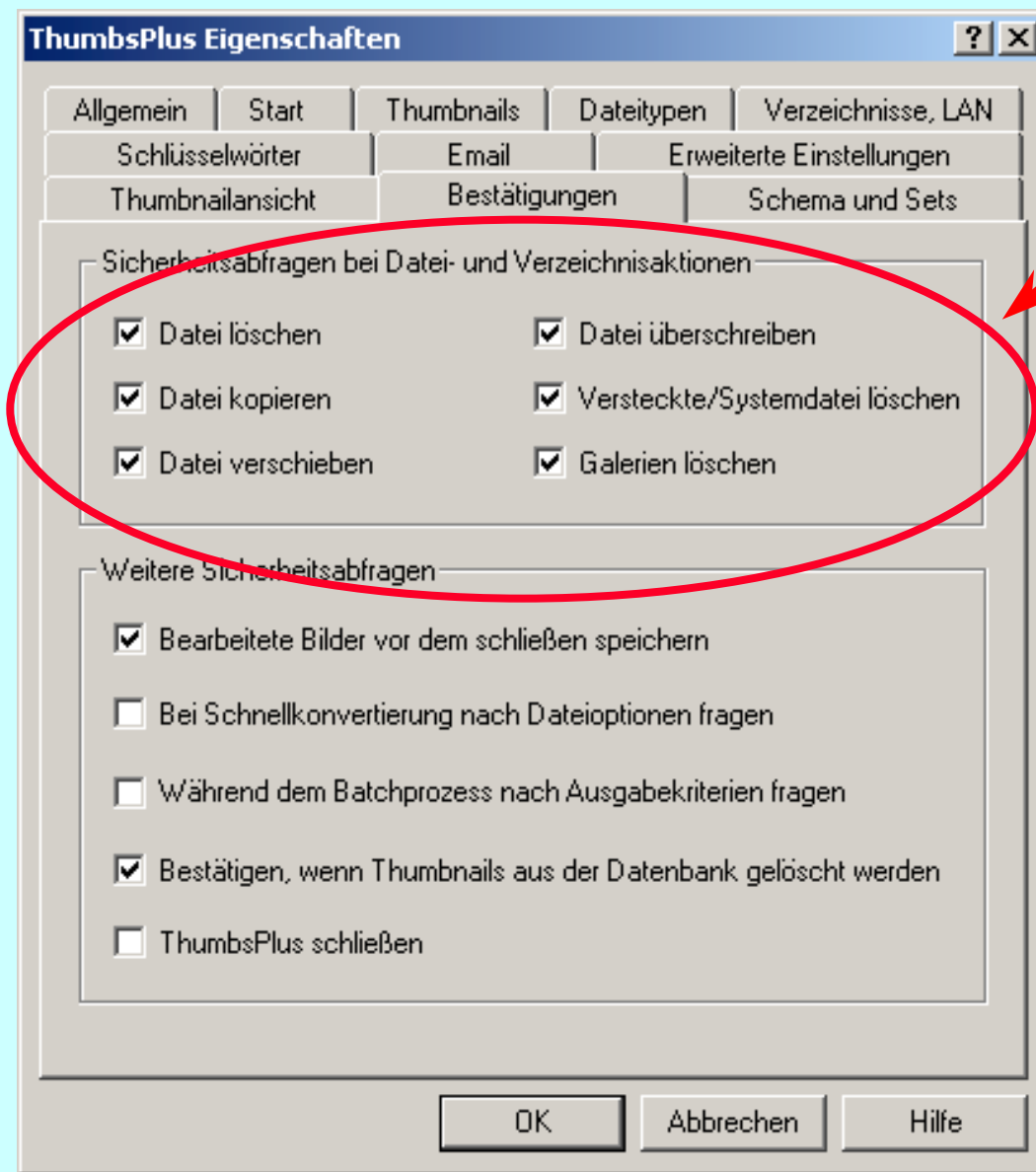




Einstellung verbessert die Übersicht.

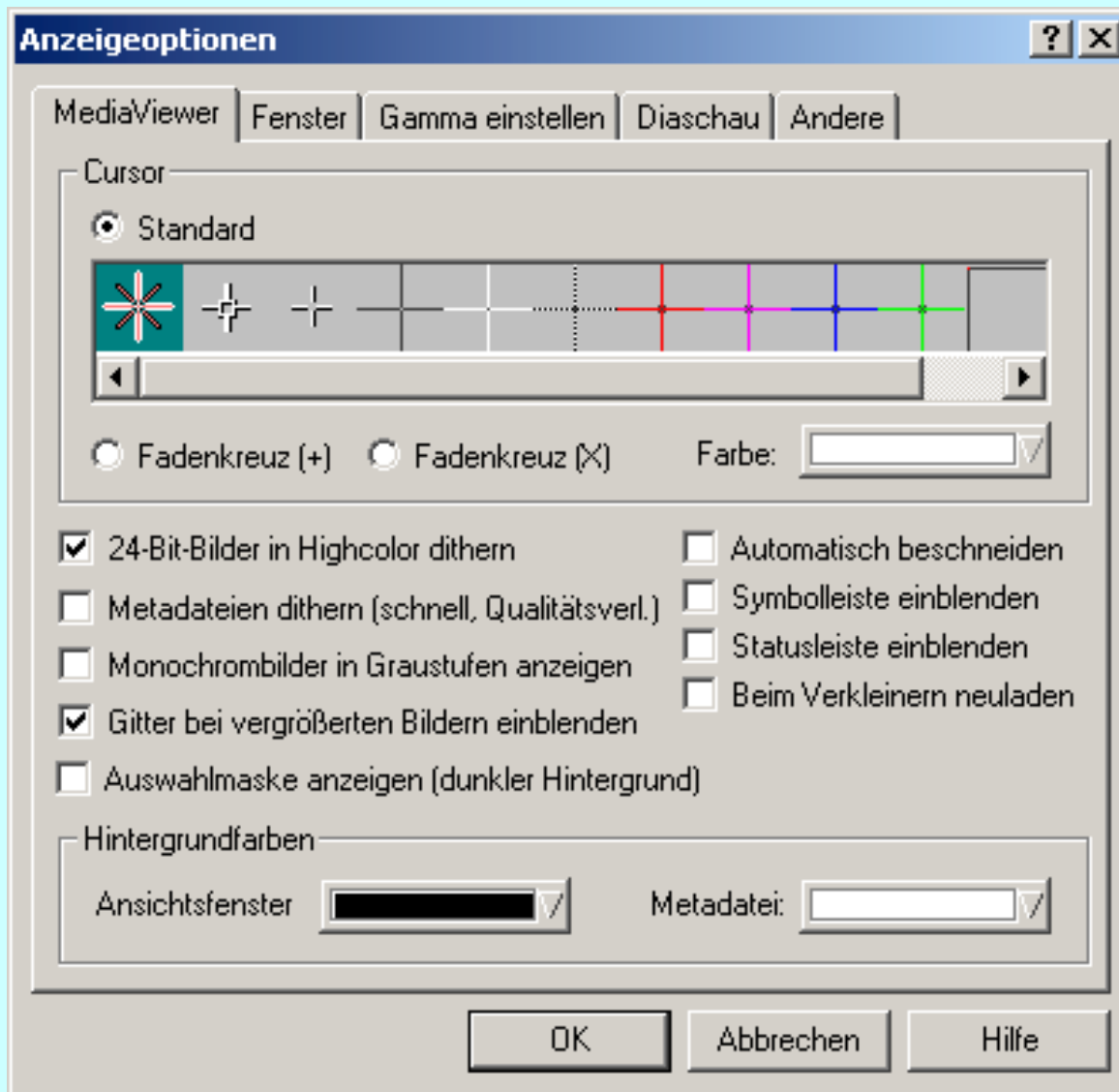


Eigenschaften; Thumbnailansicht

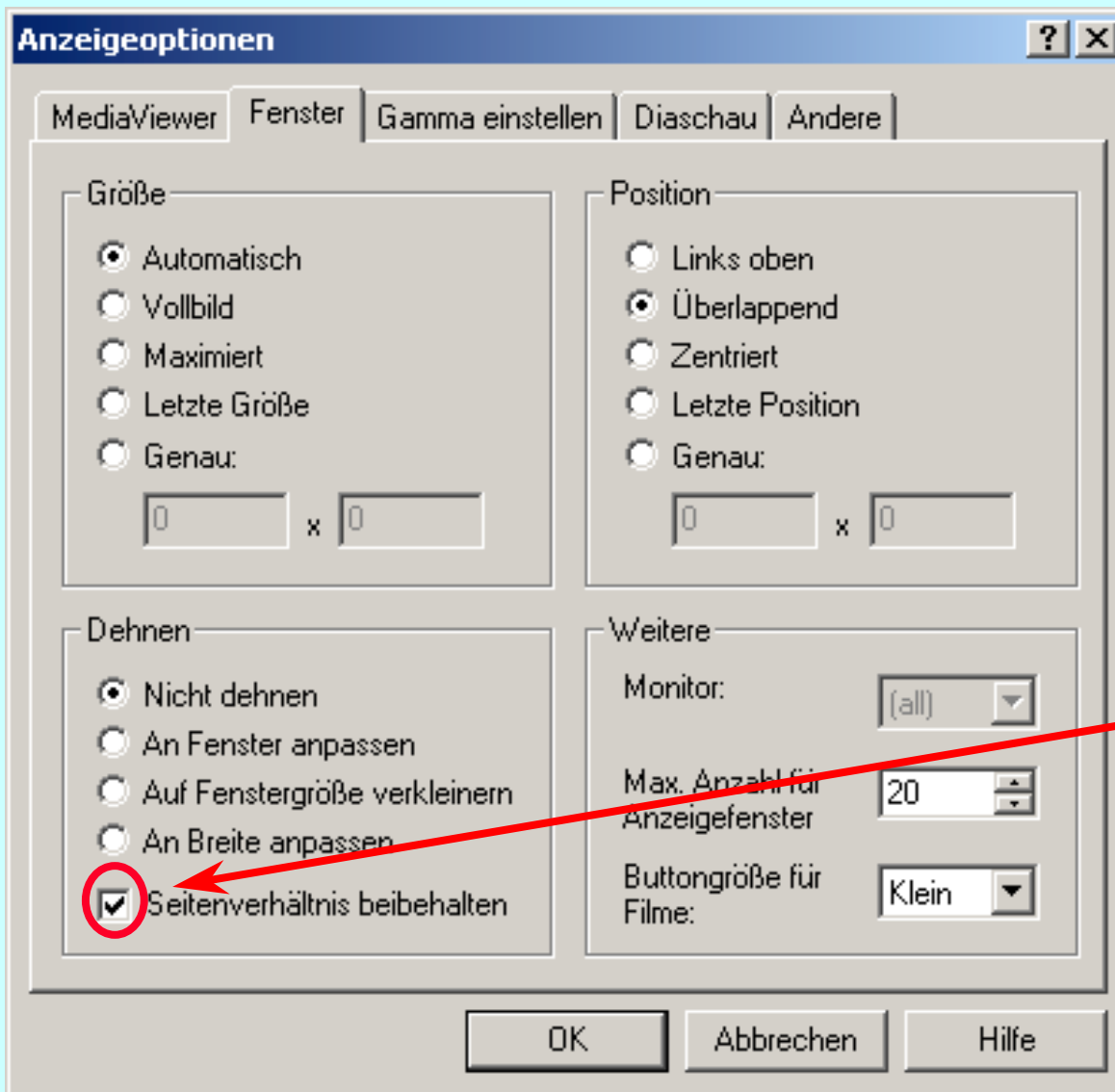


**Sicherheitsabfragen verhindern
Datenverlust**



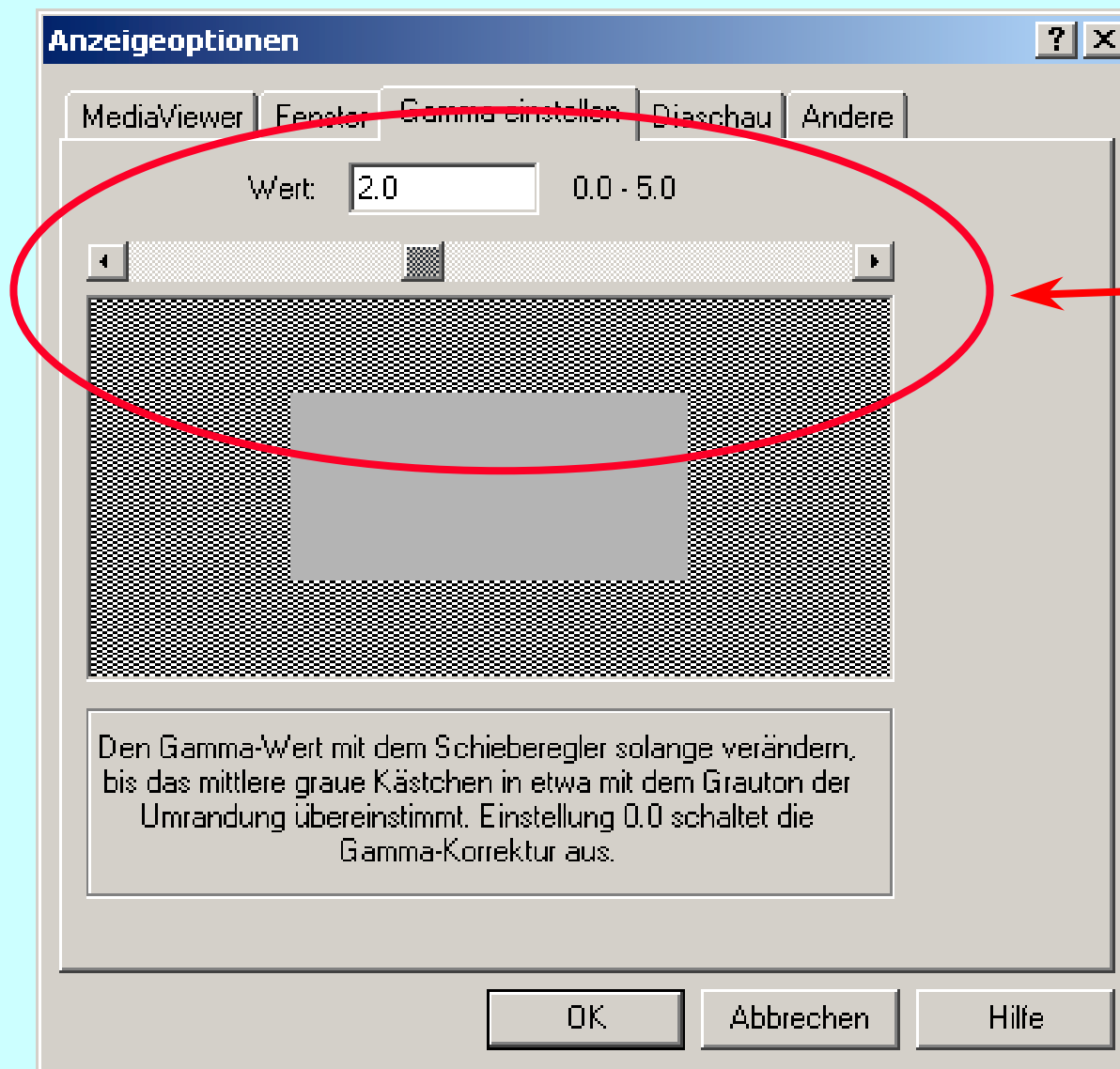


Anzeigeoptionen; MediaViewer



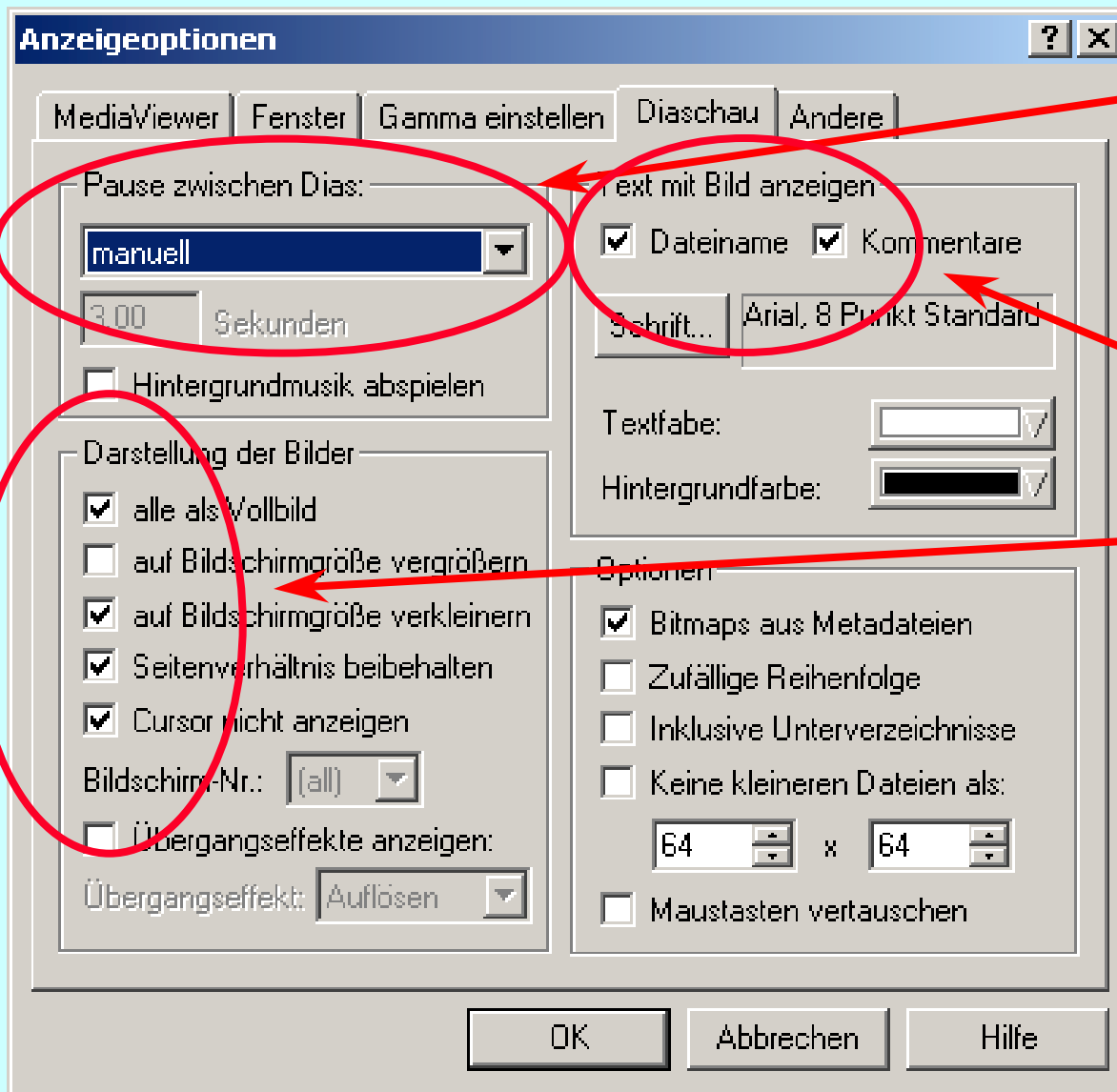
Vermeidet verzerrte Darstellung.





Mit der Gamma-Einstellung wird eine einfache und wirksame Anpassung vom Anzeigemonitor ermöglicht.



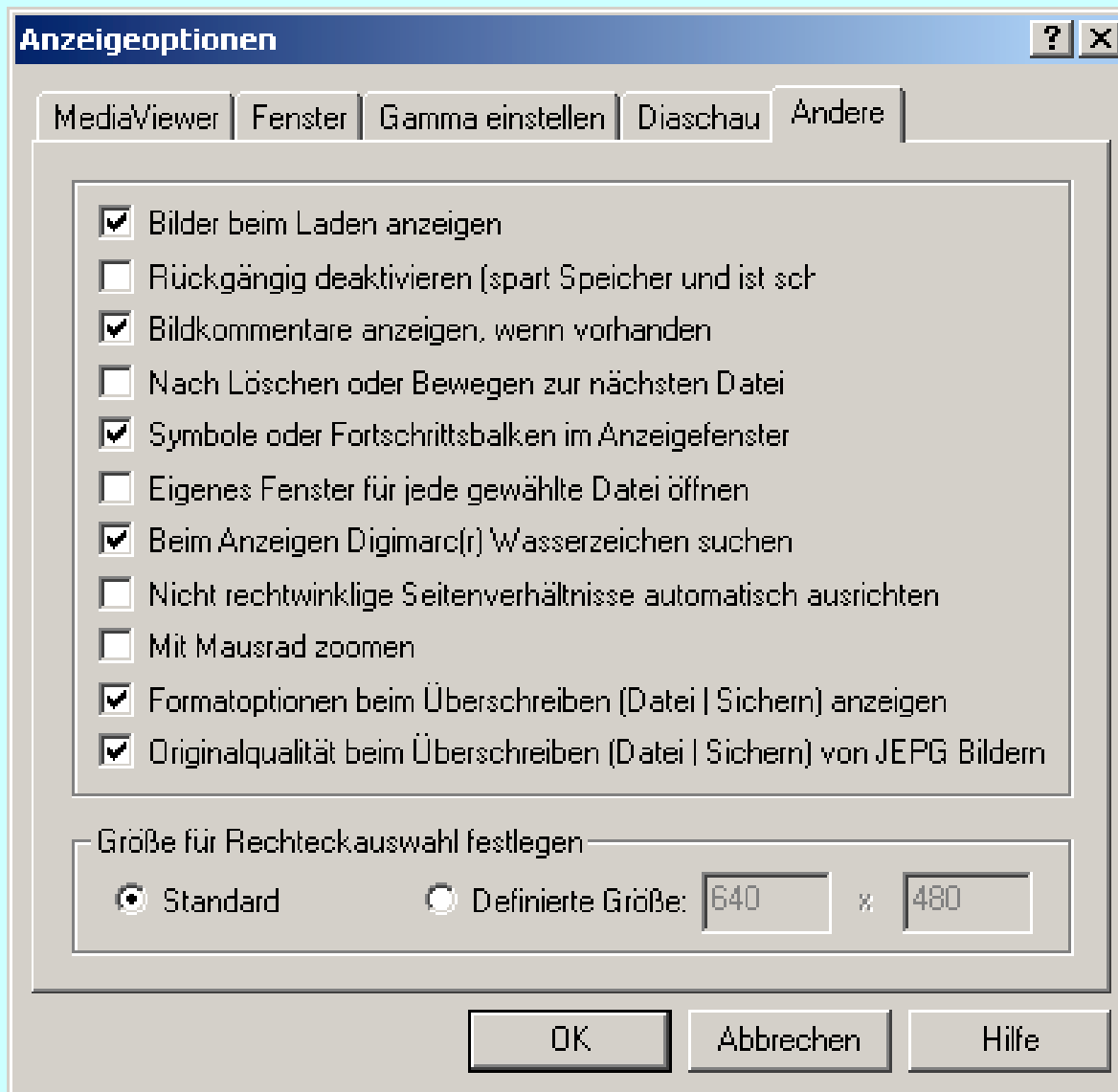


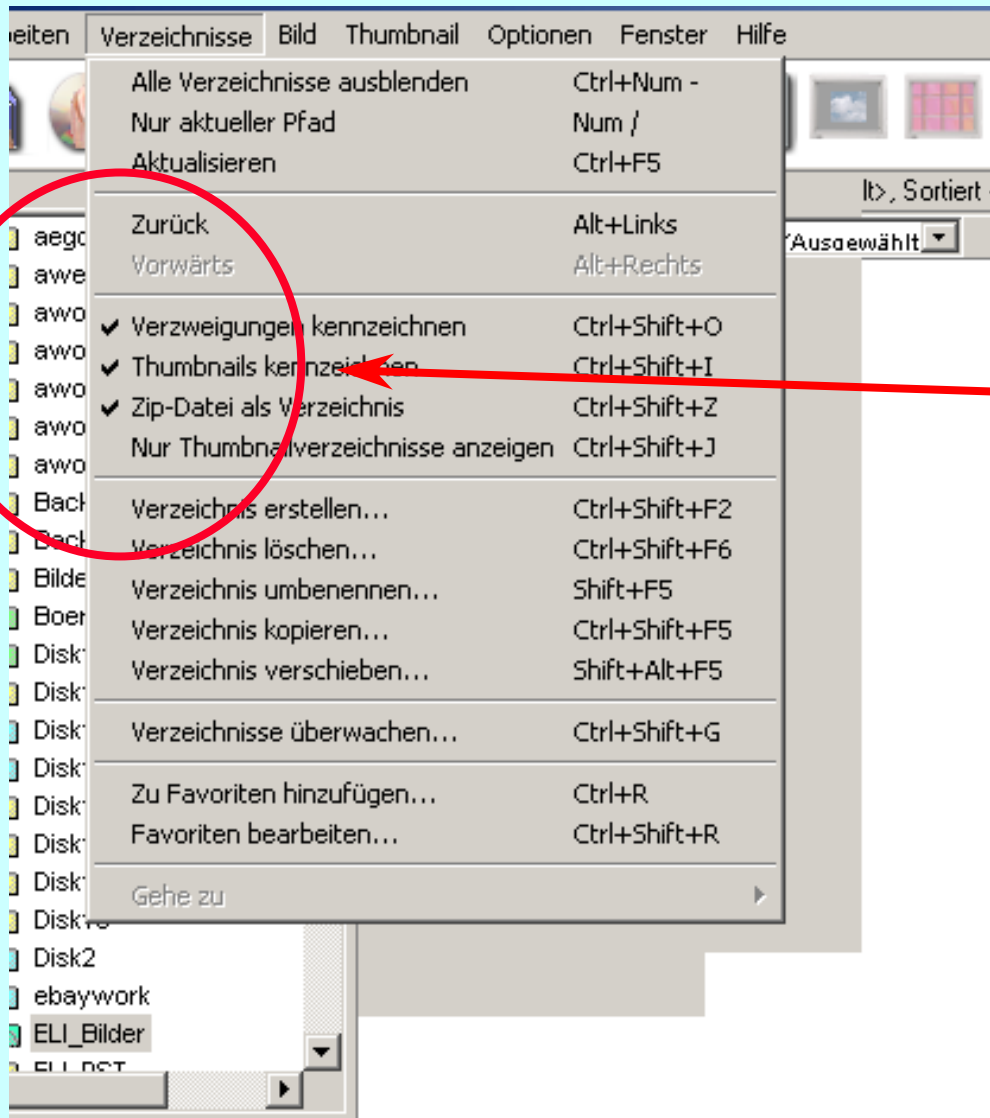
Die Bildvor- und Bildrückschaltung erfolgt manuell mit den Cursor- oder Maus-Tasten!

Gut für die Übersicht während der Diaschau.

Diese Einstellungen optimieren die schirmfüllende Darstellung während der Diaschau.







Verbessert die Übersicht im Verzeichnisbaum (links).

