



Internet - Grundlagen

**Information über Anwendung und
Nutzen der Internet-Systemtechnik.**

Internet - Grundlagen



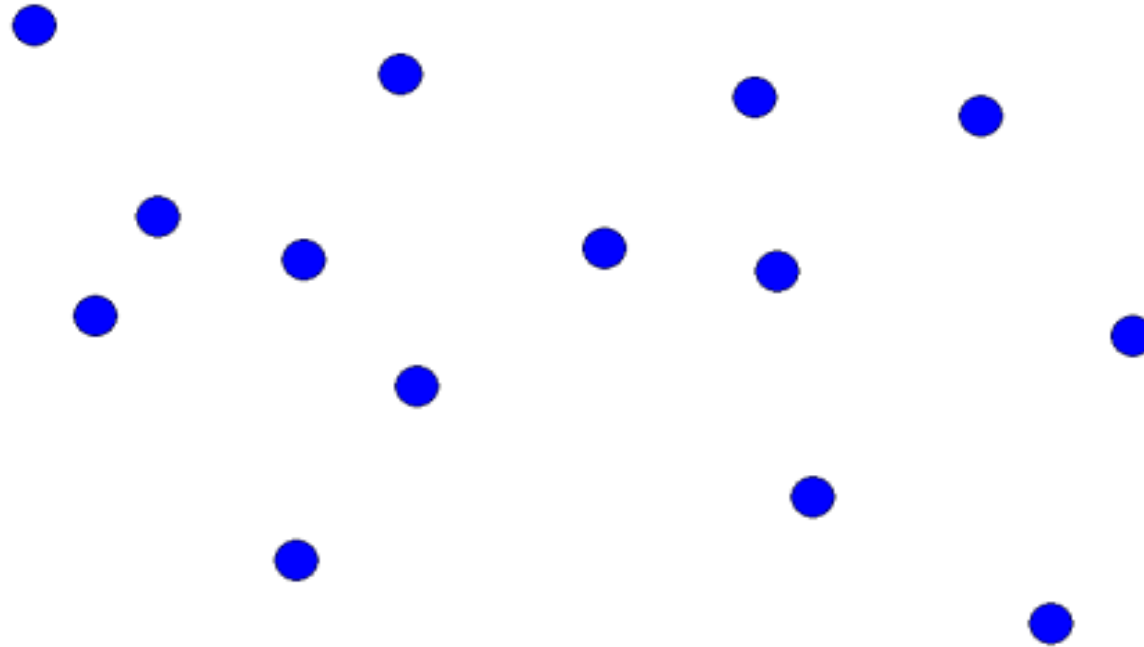
- ◆ **Ursprung und Hintergründe**
- ◆ **Netztopologie**
- ◆ **Übertragungstechnik (TCP/IP)**
- ◆ **E-Mail als Dienst im Internet**
- ◆ **Protokolle im Internet**
- ◆ **Internet in direkter Anwendung**
- ◆ **Internet < > Intranet**

Internet - Grundlagen

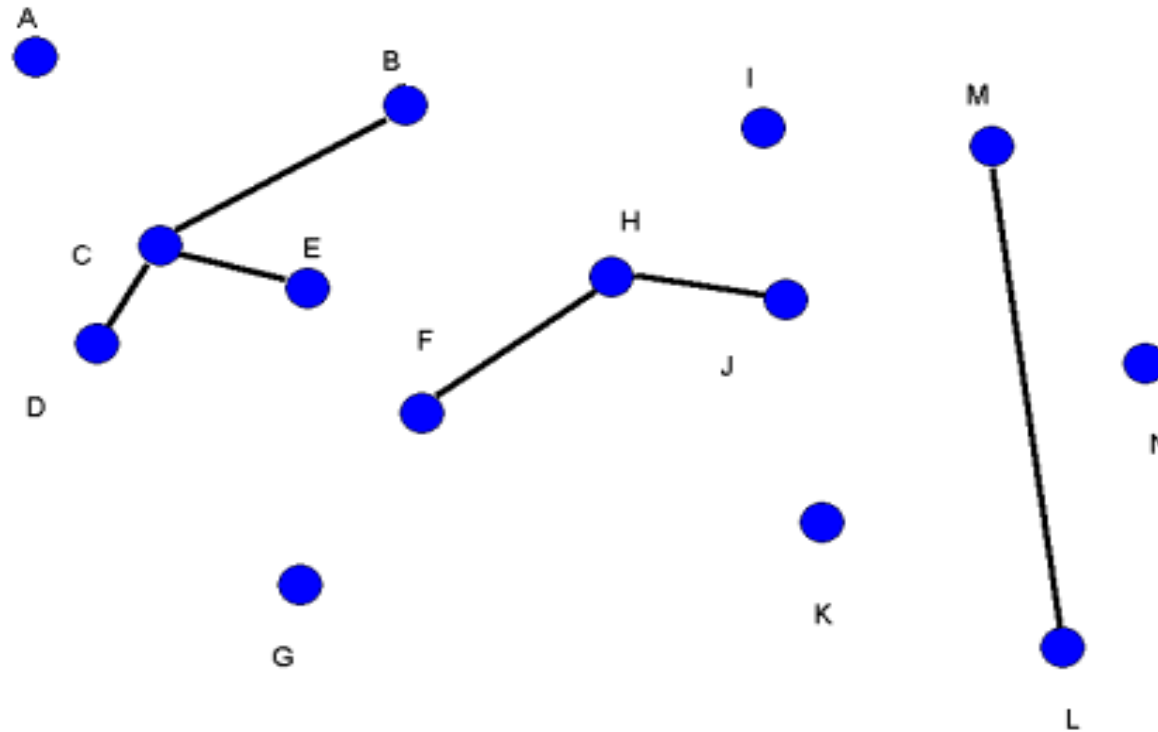


- ◆ **Ursprung und Hintergründe**
- ◆ **Netztopologie**
- ◆ **Übertragungstechnik (TCP/IP)**
- ◆ **E-Mail als Dienst im Internet**
- ◆ **Protokolle im Internet**
- ◆ **Internet in direkter Anwendung**
- ◆ **Internet < > Intranet**

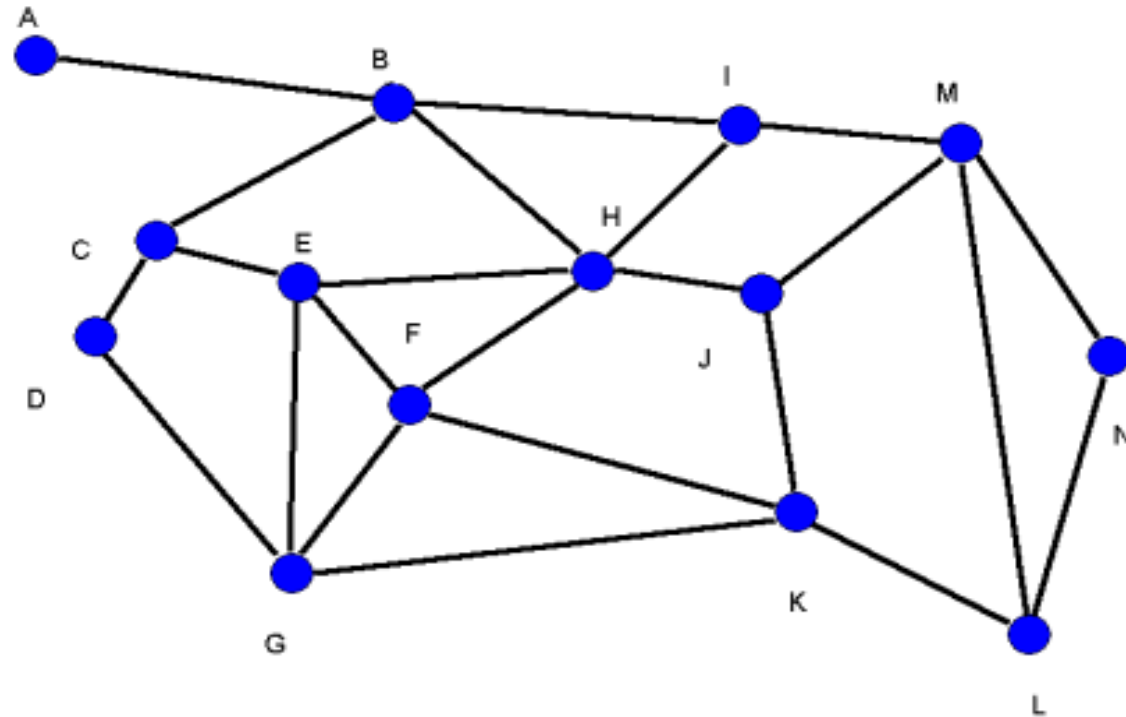
Netzentwicklung



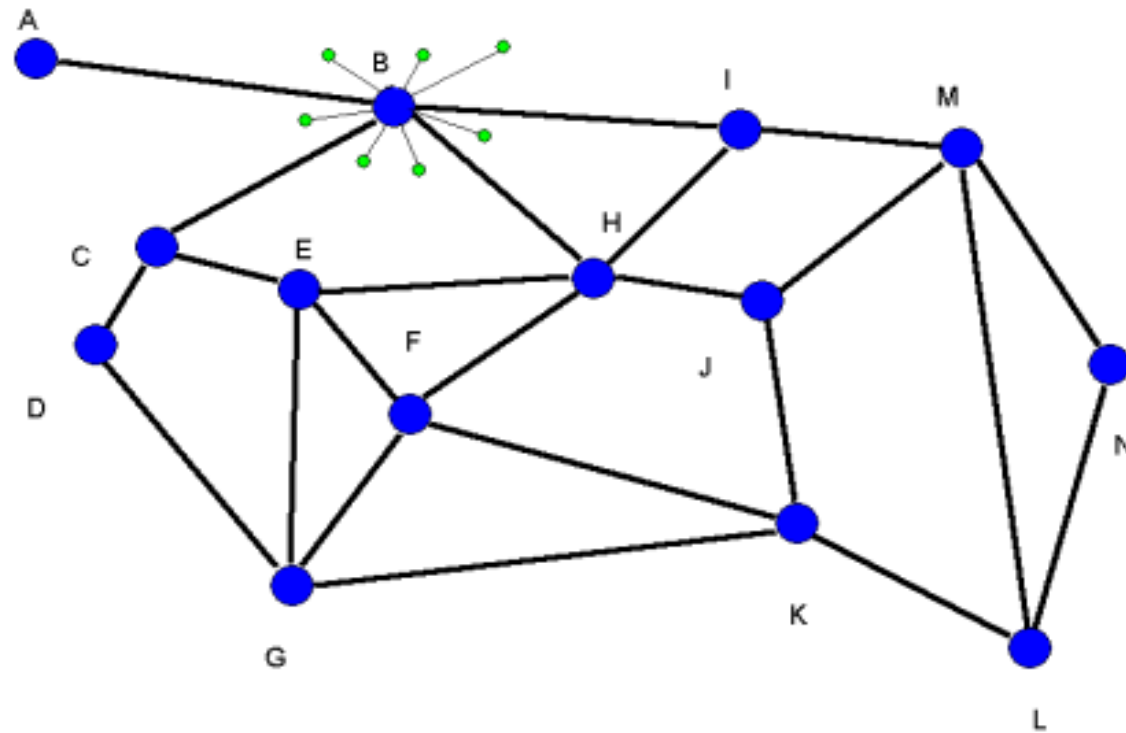
Netzentwicklung



Netzentwicklung



Netzentwicklung

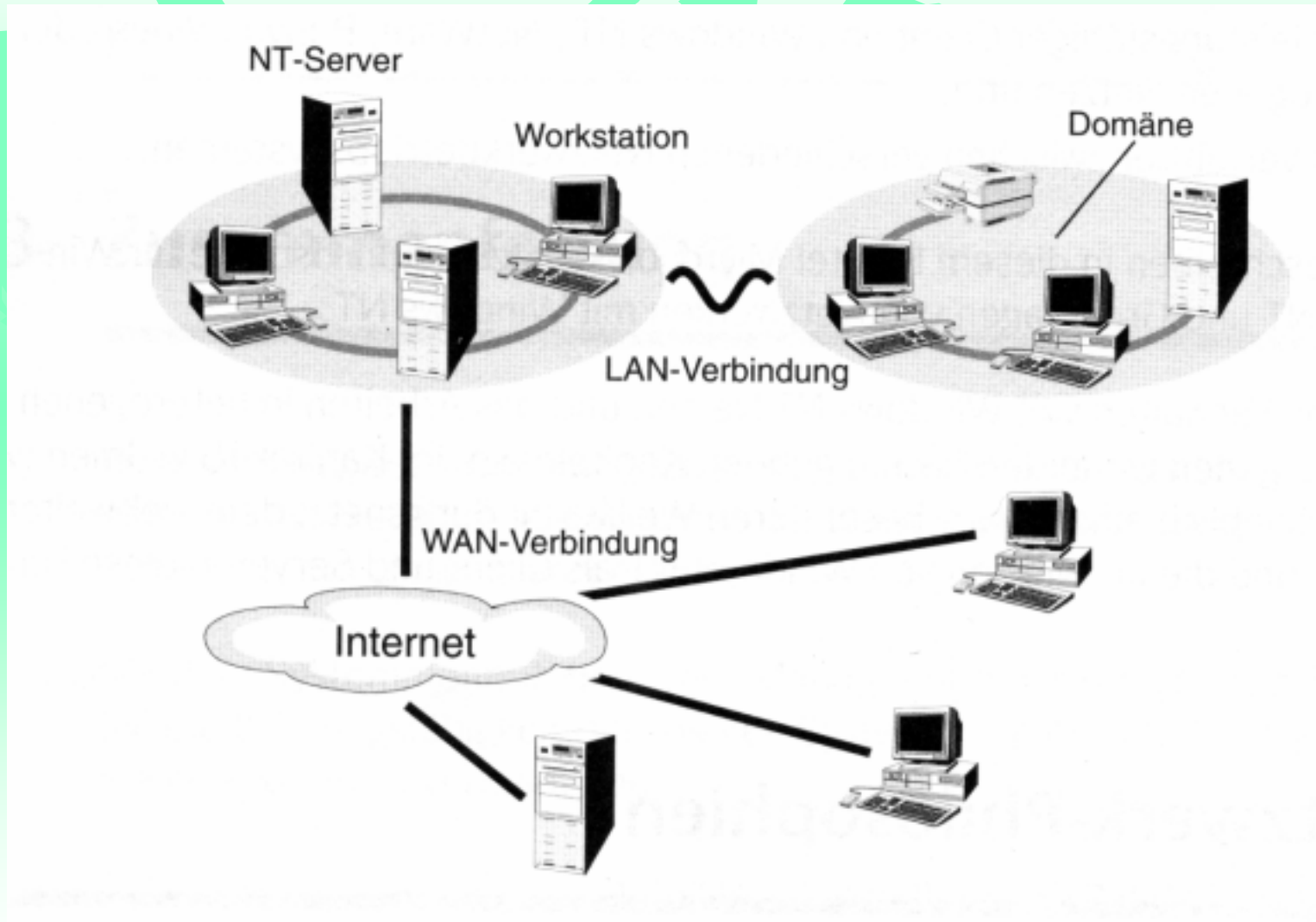




Internet - Grundlagen

- ◆ **Ursprung und Hintergründe**
- ◆ **Netztopologie**
- ◆ **Übertragungstechnik (TCP/IP)**
- ◆ **E-Mail als Dienst im Internet**
- ◆ **Protokolle im Internet**
- ◆ **Internet in direkter Anwendung**
- ◆ **Internet < > Intranet**

Netztopologie

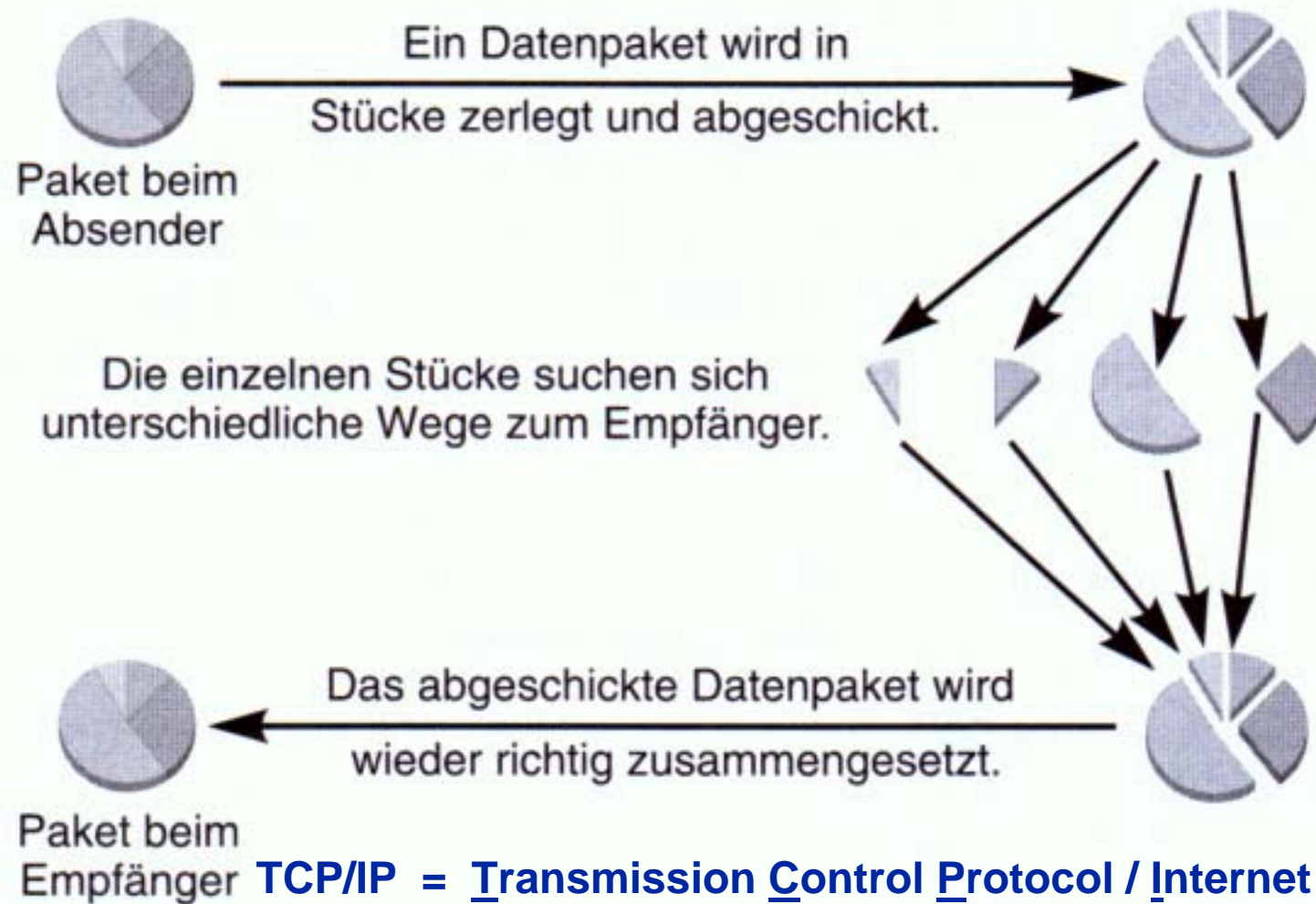


Internet - Grundlagen

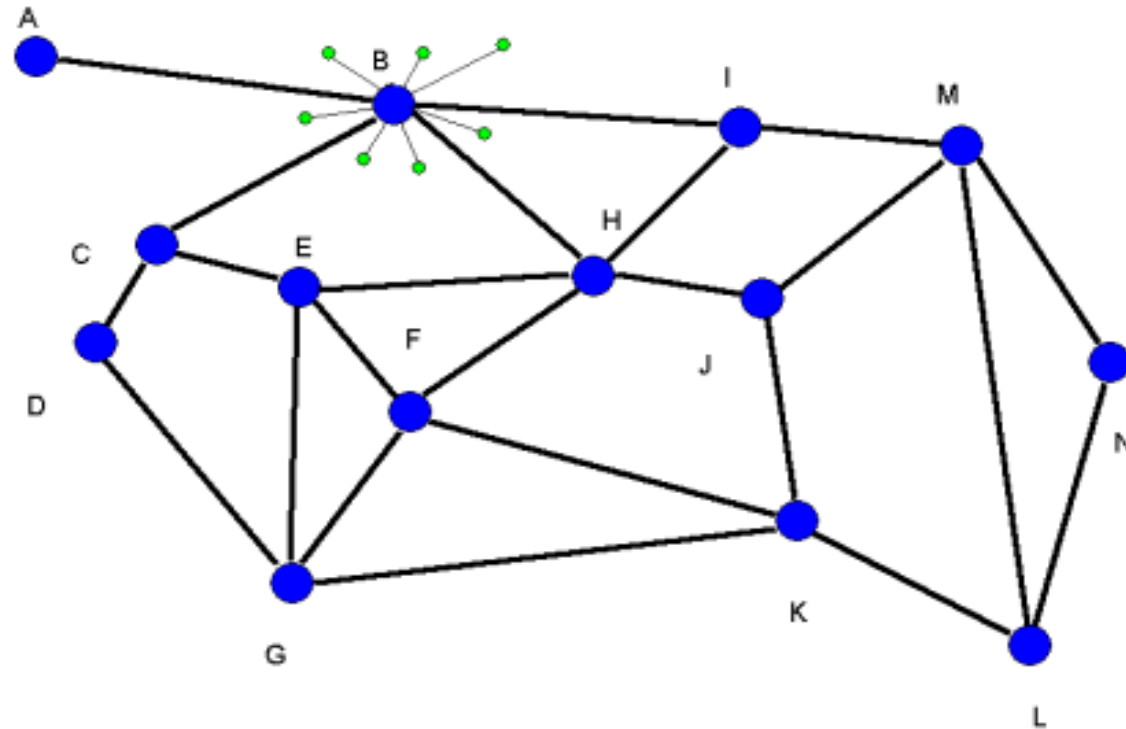


- ◆ **Ursprung und Hintergründe**
- ◆ **Netztopologie**
- ◆ **Übertragungstechnik (TCP/IP)**
- ◆ **E-Mail als Dienst im Internet**
- ◆ **Protokolle im Internet**
- ◆ **Internet in direkter Anwendung**
- ◆ **Internet < > Intranet**

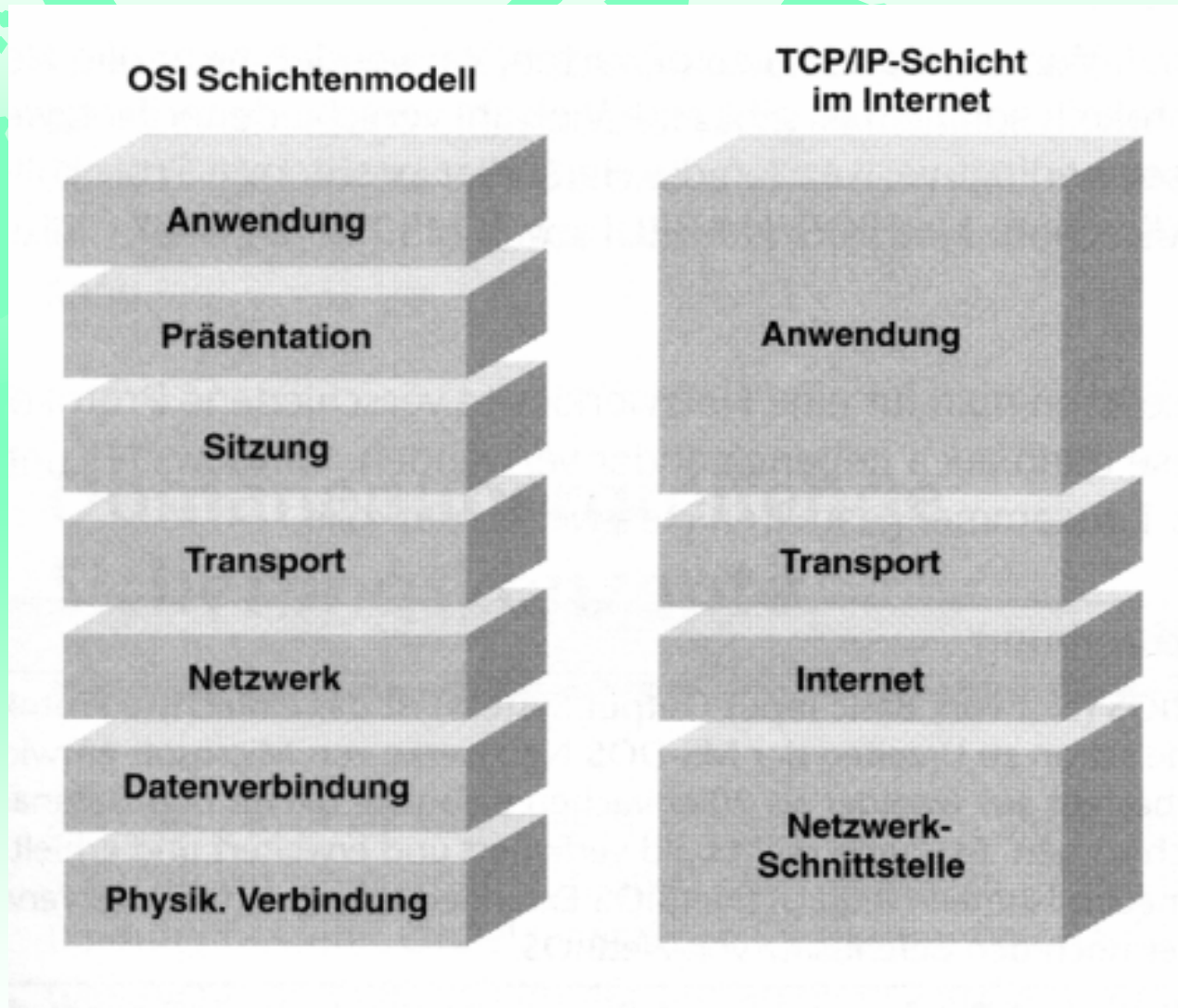
Datenpakete



Datentransport



Schichtenmodell



Internet - Grundlagen



- ◆ **Ursprung und Hintergründe**
- ◆ **Netztopologie**
- ◆ **Übertragungstechnik (TCP/IP)**
- ◆ **E-Mail als Dienst im Internet**
- ◆ **Protokolle im Internet**
- ◆ **Internet in direkter Anwendung**
- ◆ **Internet < > Intranet**

eMail-Adresse

Die "elektronische Post" (E-Mail) setzt eine verfügbare Adresse voraus:

A **B** **C** **D**
president@whitehouse.gov

A = Benutzername einer Person.

B = Trennzeichen, das auf englisch "at" (bei) ausgesprochen wird.

C = Adresse des Computers, bei dem der betreffende Anwender erreichbar ist.

D = Organisationscode oder Ländercode.

gov = Regierung

mil = Militär

edu = Wissensch. Bereich

de = Deutschland

jp = Japan

es = Spanien

Internet - Grundlagen



- ◆ **Ursprung und Hintergründe**
- ◆ **Netztopologie**
- ◆ **Übertragungstechnik (TCP/IP)**
- ◆ **E-Mail als Dienst im Internet**
- ◆ **Protokolle im Internet**
- ◆ **Internet in direkter Anwendung**
- ◆ **Internet < > Intranet**

Kurzbezeichnungen



Server-Varianten:

- ◆ **WWW = World Wide Web - Server**
- ◆ **GOPHER = Go Path... - Server**

Protokollvarianten:

- ◆ **HTTP = HyperText Transfer Protocol**
- ◆ **FTP = File Transfer Protocol**

Internetadressen (Domain)

URL = Uniform Resource Locator

A B C D E F

http://www.computerclub-brake.de/index.html

A = Name des Protokolls.

B = Webserver

C = Adresse des Webserver (Computers)

D = Organisationscode/Ländercode

E = Dateiname eines Dokumentes

F = HyperText Transfer Protocol - Format

Domain-Endungen



.de = Deutschland

.us = United States

.com = Unternehmen

.net = Netzwerke

.org = Organisationen

.info = Informationen

.biz = Unternehmen

.name = Namen

.ag = Aktiengesellsch.

.uk = United Kingdom

.cc = Cocos Island

.ch = Schweiz

.li = Lichtenstein

.lt = Lithuania

.lv = Lettland

.nu = Niue

.ph = Philippines

.nl = Niederlande

.tv = Tuvalu

.at = Österreich

.vu = Vanuatu

.ws = Western Samoa

.jp = Japan

.gov = Regierung

.mil = Militär

.edu = Wissensch. Bereich

.int =

.info = Informationen

.es = Spanien

Internet - Grundlagen



- ◆ **Ursprung und Hintergründe**
- ◆ **Netztopologie**
- ◆ **Übertragungstechnik (TCP/IP)**
- ◆ **E-Mail als Dienst im Internet**
- ◆ **Protokolle im Internet**
- ◆ **Internet in direkter Anwendung**
- ◆ **Internet < > Intranet**

Internet - Grundlagen



- ◆ **Ursprung und Hintergründe**
- ◆ **Netztopologie**
- ◆ **Übertragungstechnik (TCP/IP)**
- ◆ **E-Mail als Dienst im Internet**
- ◆ **Protokolle im Internet**
- ◆ **Internet in direkter Anwendung**
- ◆ **Internet < > Intranet**

Intranet

