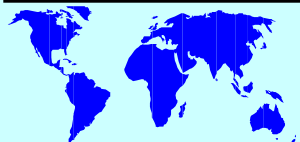
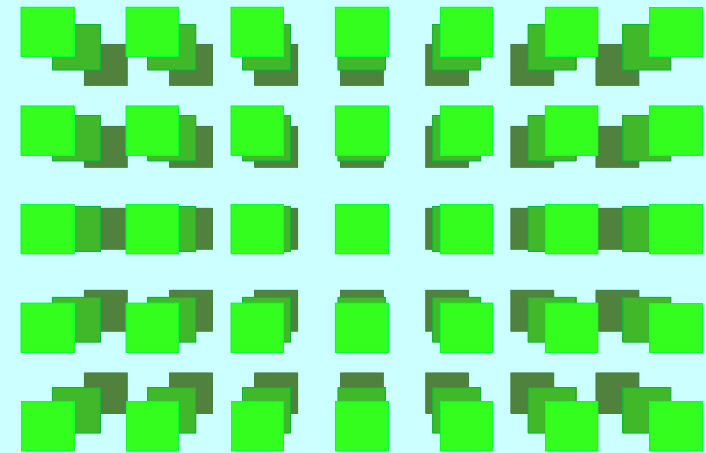


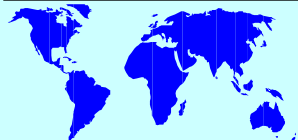
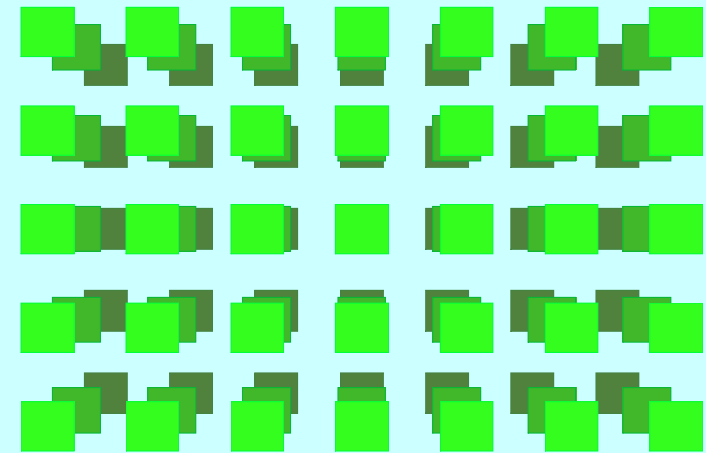
# Agenda:

- Warum Datensicherung ?
- Datensicherung mit Image-Software
- Datenwiederherstellung mit Recovery-Werkzeugen
- Alterung von Datenträgern



# Agenda:

- Warum Datensicherung ?
- Datensicherung mit Image-Software
- Datenwiederherstellung mit Recovery-Werkzeugen
- Alterung von Datenträgern

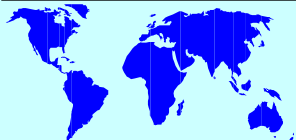


## Programm-Daten:

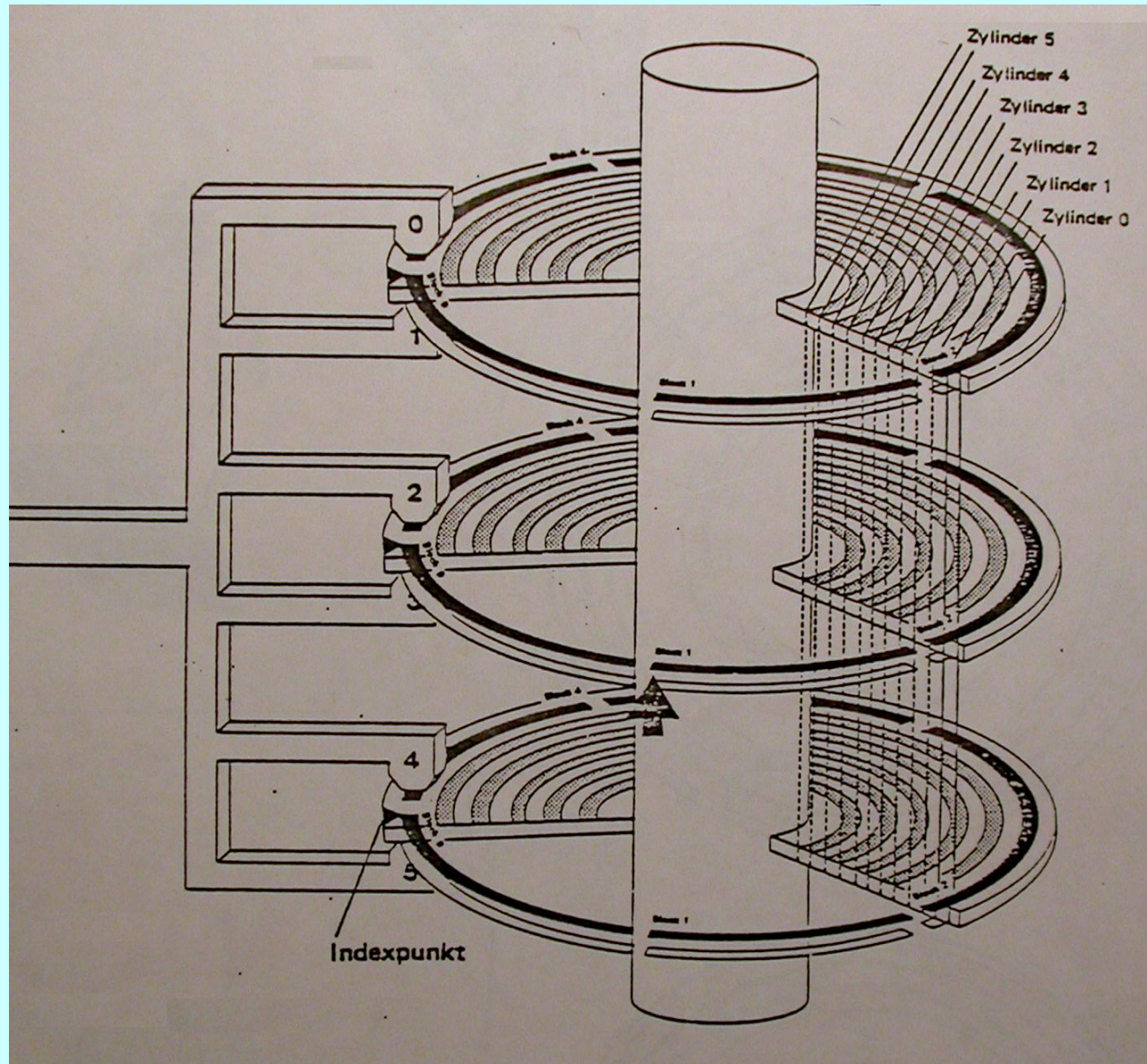
- Form:** eigene Datenträger, somit reproduzierbar  
**Verlust:** Installationsaufwand, Optimierungen  
**Risiko:** gering/mittel

## Persönliche Daten:

- Form:** z.B. Texte, Foto-, Steuer- und Bankdaten, etc.  
**Verlust:** Total !  
**Risiko:** hoch !

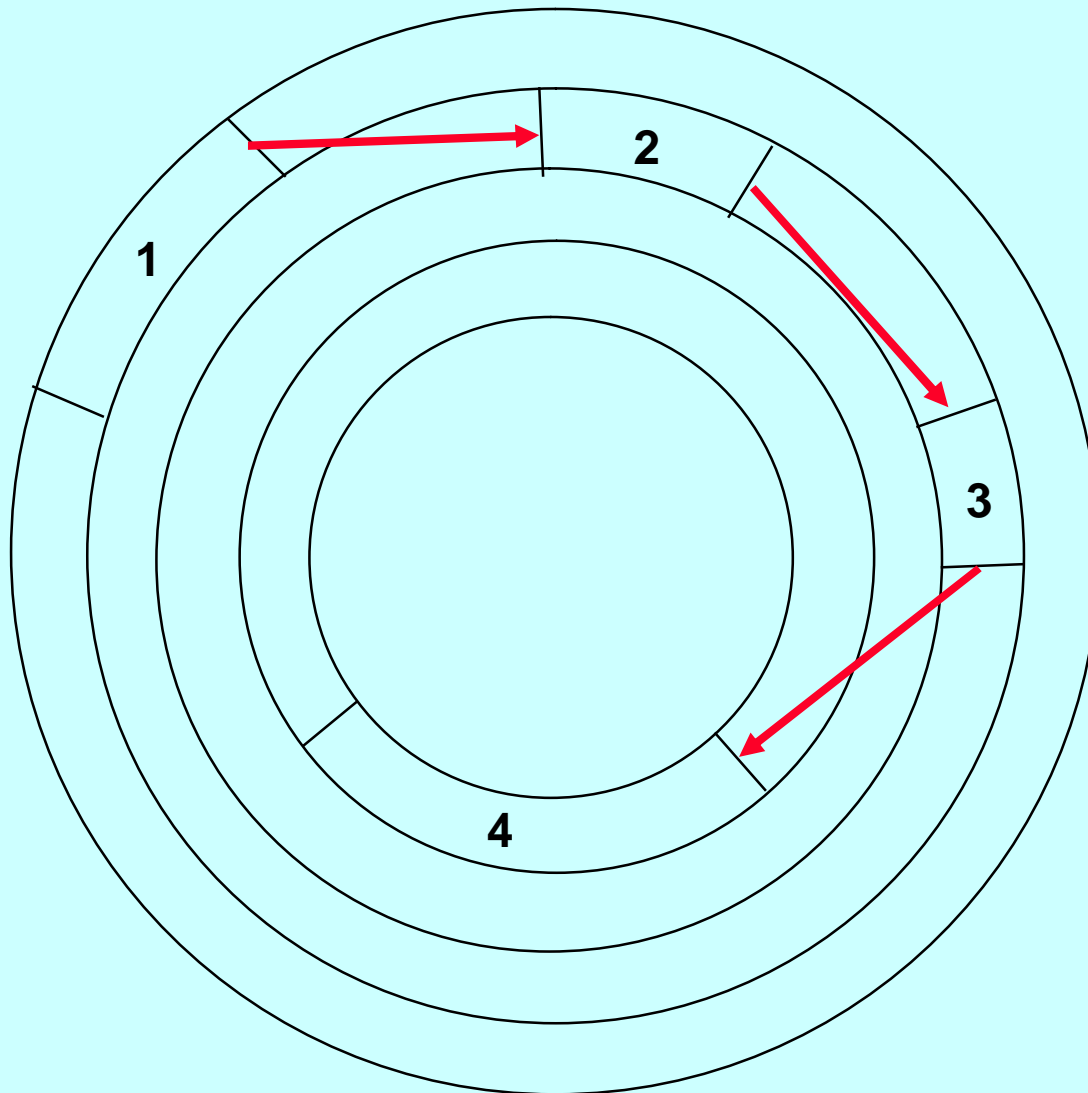


## Warum Datensicherung ?



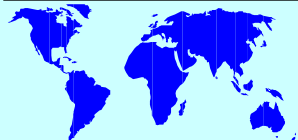
**Eine Festplatte enthält eine oder mehrere mit einer magnetisch empfindlichen Oberfläche beschichtete Aluminiumscheiben. Bewegliche Schreib-Leseköpfe werden zur Informationsspeicherung bzw. zum Auslesen der Daten genutzt.**





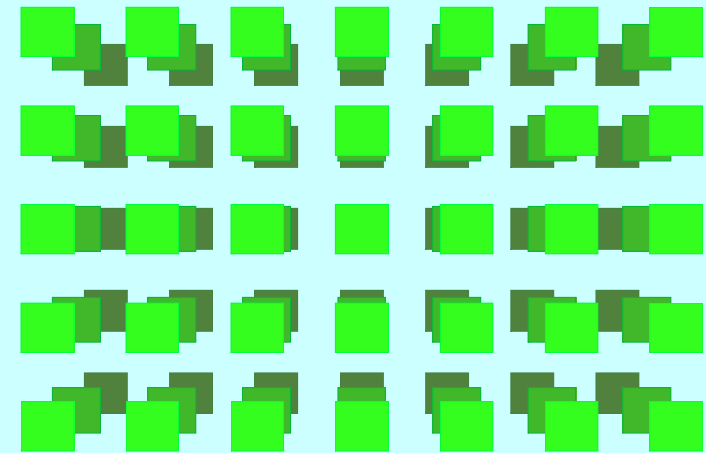
## Risikofaktoren:

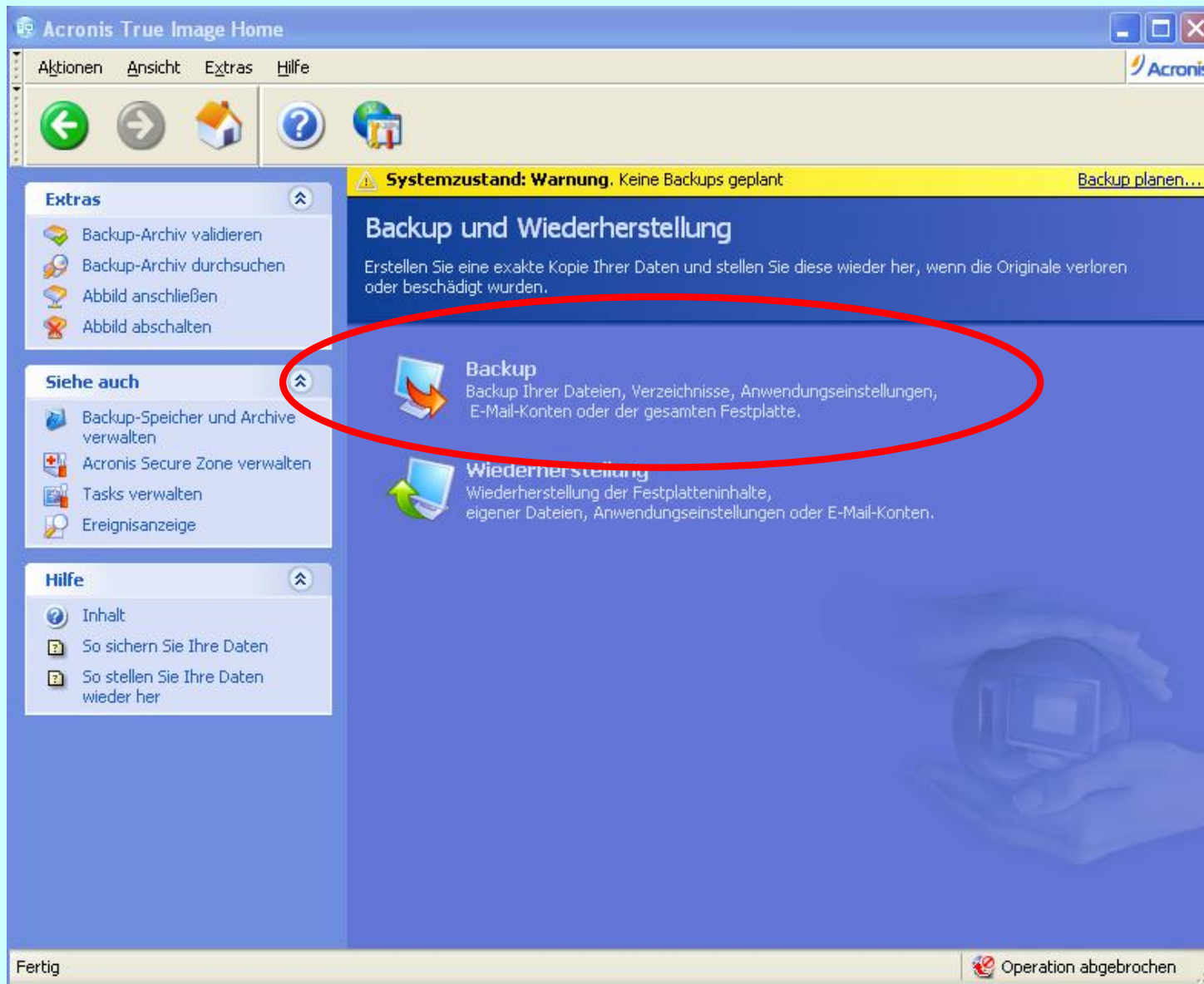
- Fragmentierung
- Programmstörungen
- Rechnerstörungen (Defekte)
- Anzahl der Schreibzyklen
- Temperatur (Wärmestau)



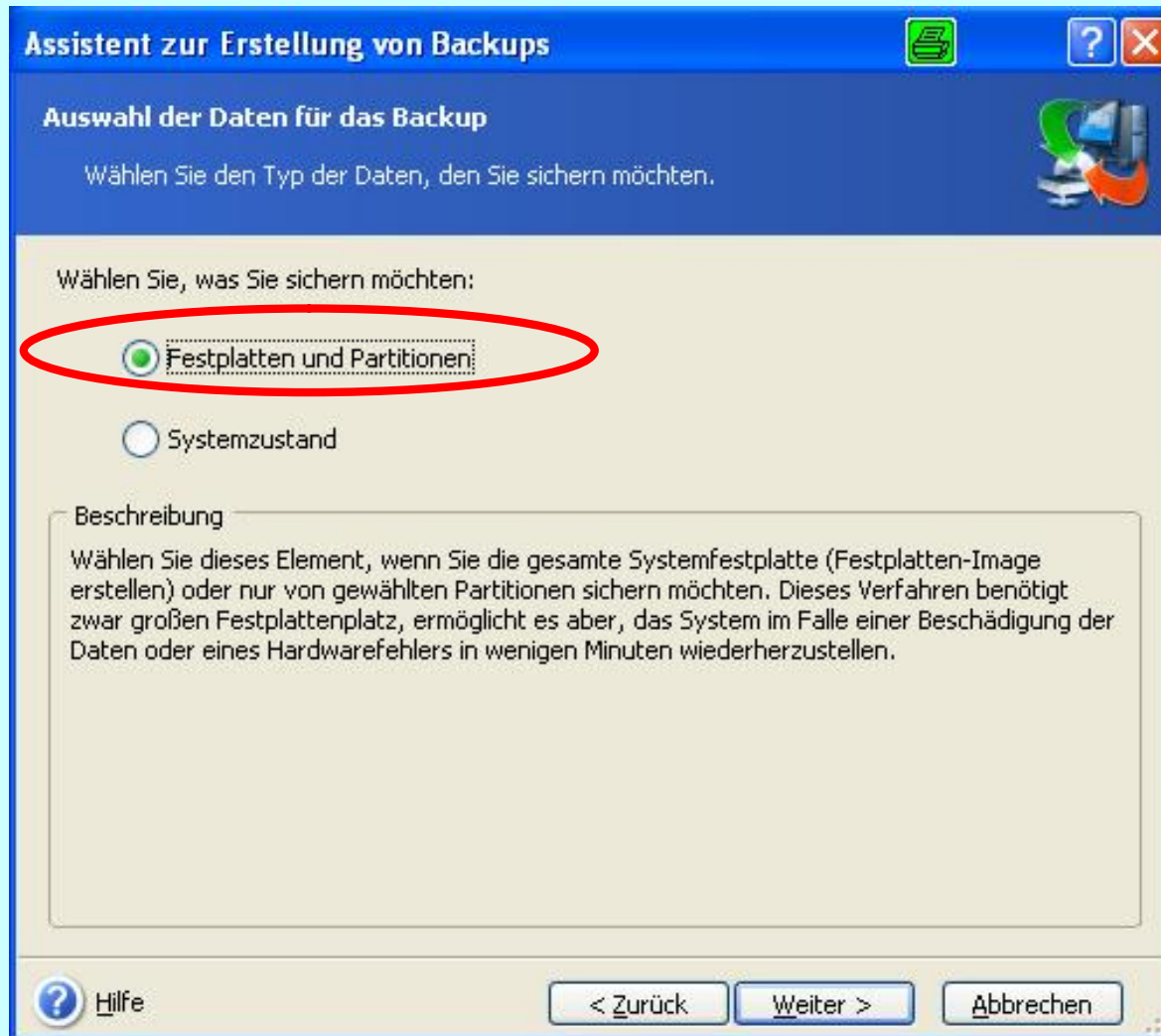
# Agenda:

- Warum Datensicherung ?
- **Datensicherung mit Image-Software**
- Datenwiederherstellung mit Recovery-Werkzeugen
- Alterung von Datenträgern

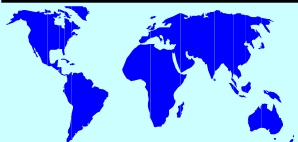


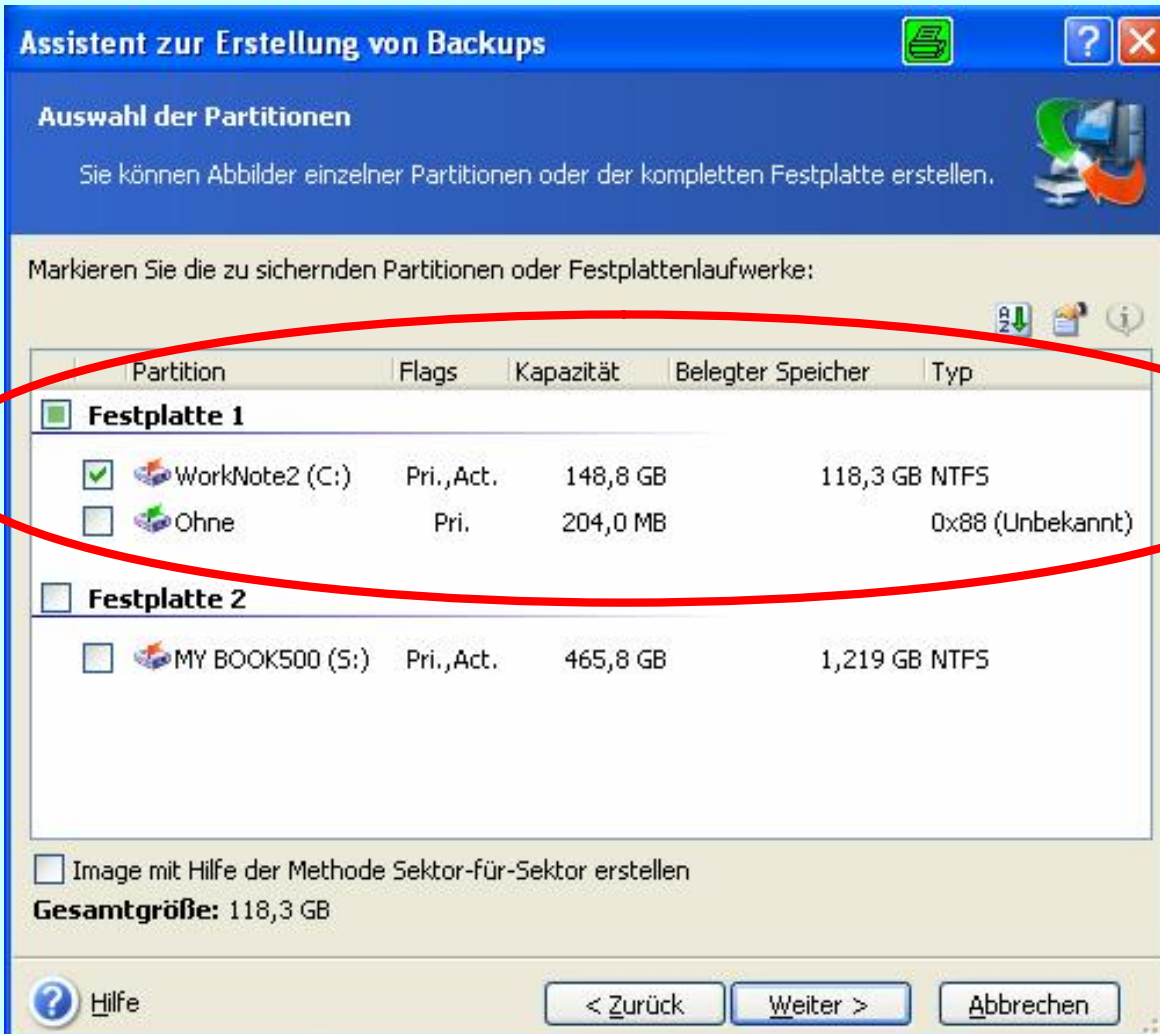


## True Image 11 Home - Startoberfläche

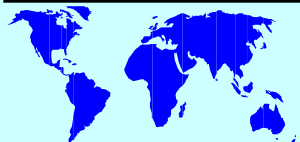


**Mit der Auswahl „Festplatten und Partitionen“ wird der gesamte Dateninhalt gesichert.**

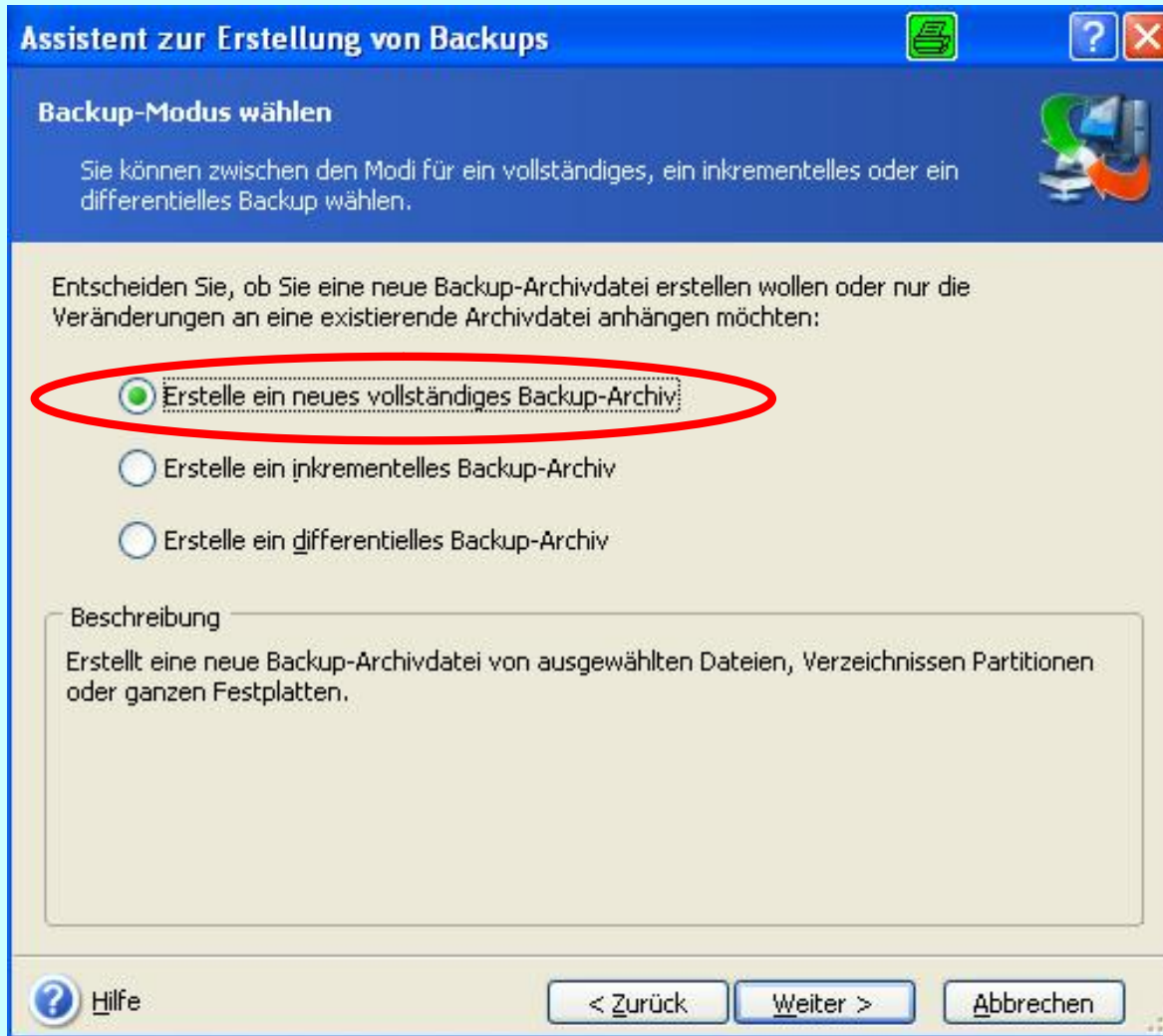




Ein oder mehrere Laufwerke (Quelle) können für die Datensicherung ausgewählt werden.

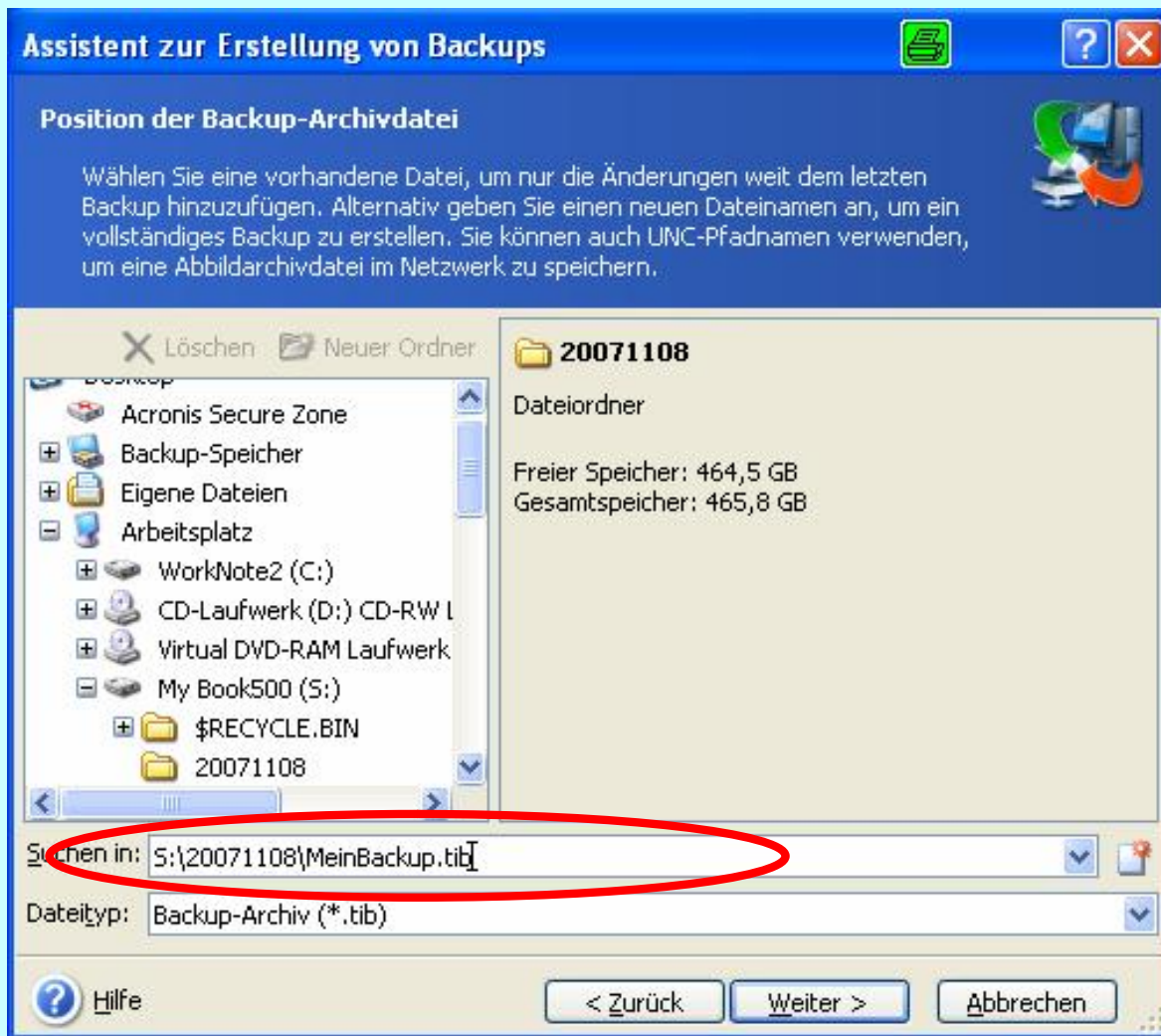


## Auswahl der Quell-Partitionen /-Laufwerke



**Der Backup-Modus bestimmt die Vollständigkeit, den Speicher- und Zeitbedarf.**

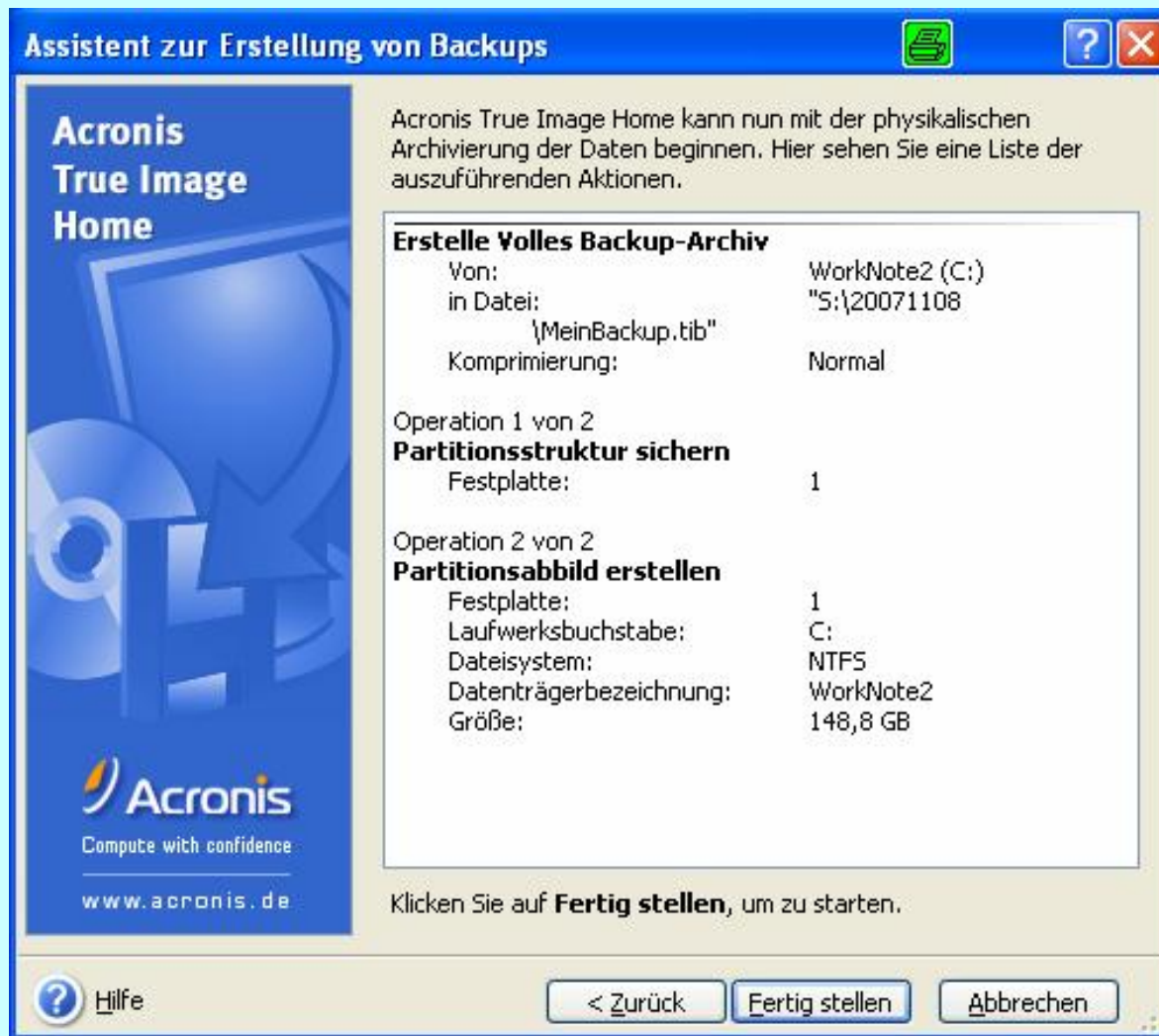




**Als Ziellaufwerk kann  
Eine (portable) Festplatte,  
ein vernetzter Rechner,  
eine CD-RW oder DVD-RW  
ausgewählt werden.**

**Große Dateien können  
automatisch auf mehrere  
Datenträger aufgeteilt  
werden.**



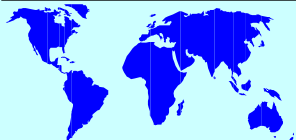


Aus der Aktionsliste ist erkennbar, dass ca. 148GByte einer C-Partition auf das externe Laufwerk „S“ in Verzeichnis „20071108“ gespeichert werden sollen.





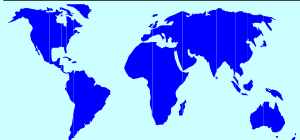
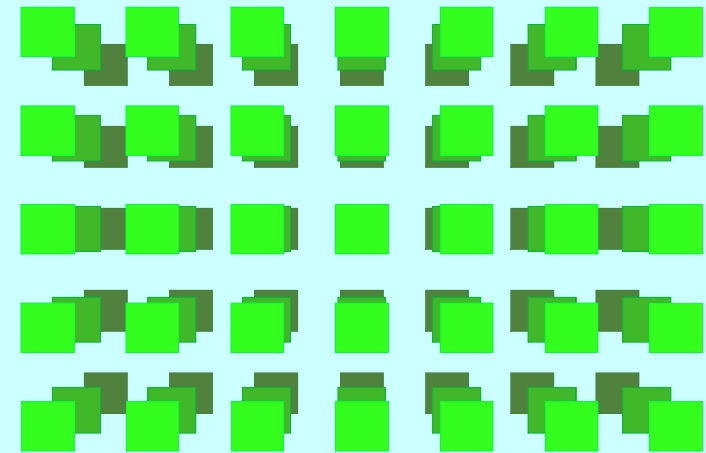
**Der Bearbeitungsfortschritt der Datensicherung wird als Balken dargestellt.**

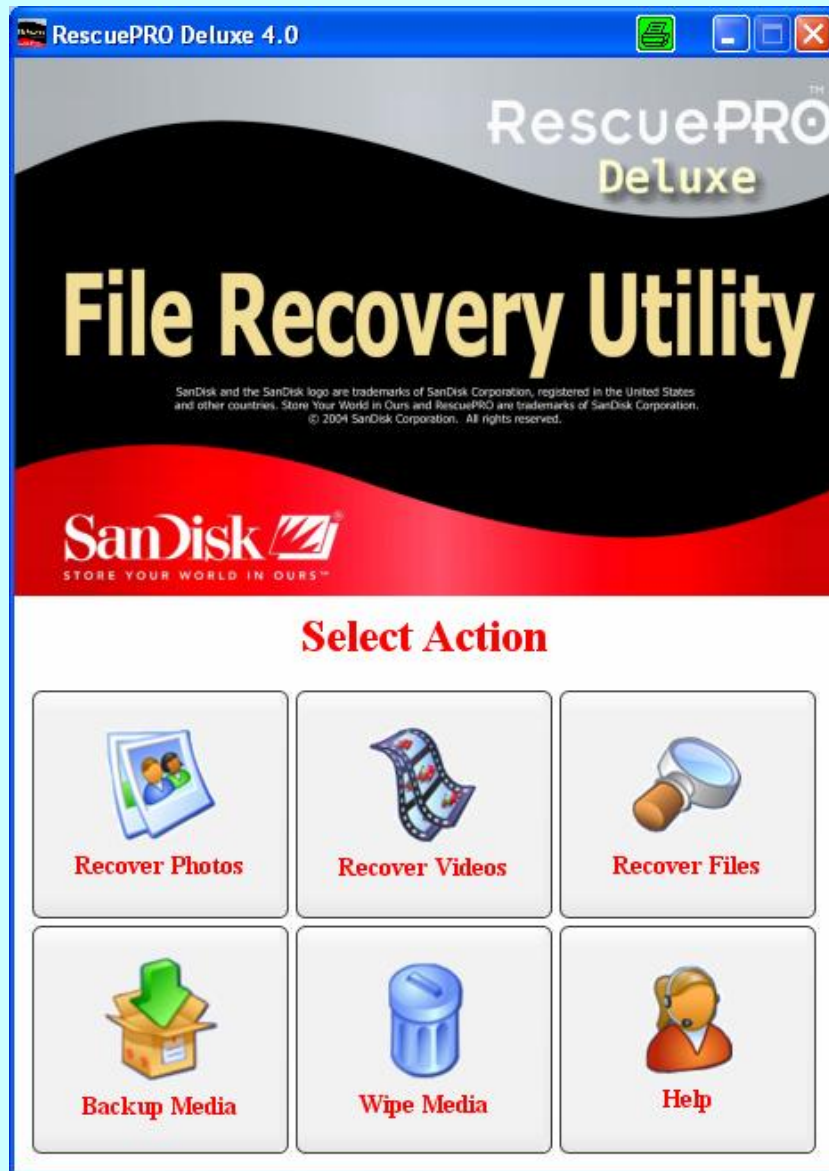


## Operationsfortschritt

# Agenda:

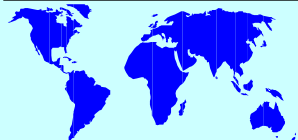
- Warum Datensicherung ?
- Datensicherung mit Image-Software
- Datenwiederherstellung mit Recovery-Werkzeugen
- Alterung von Datenträgern

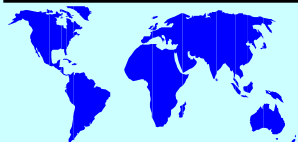
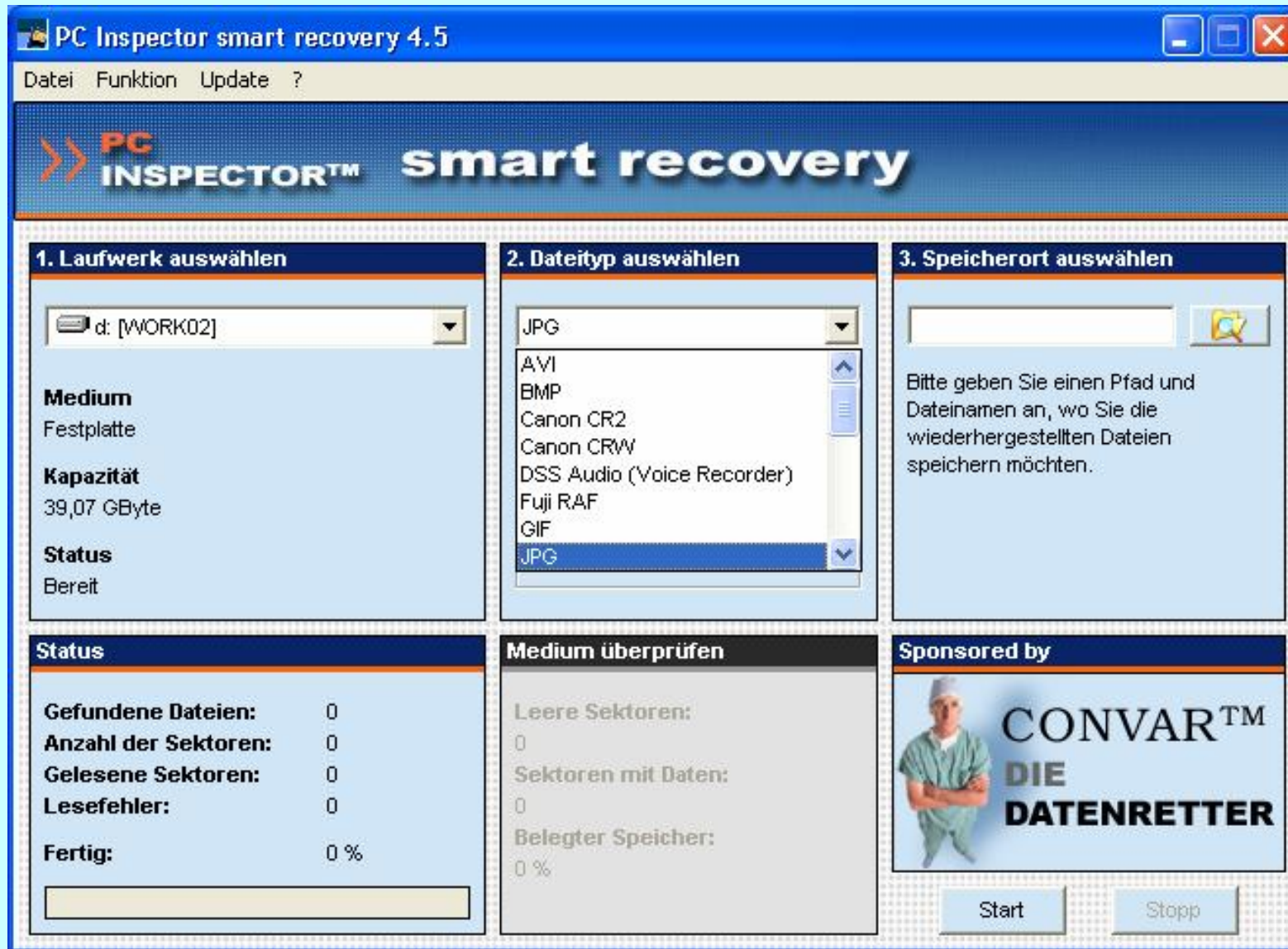




**Versehentlich gelöschte Dateien oder formatierte Datenträger können mit Recovery-Werkzeugen zurückgeholt werden!**

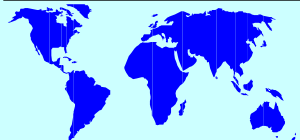
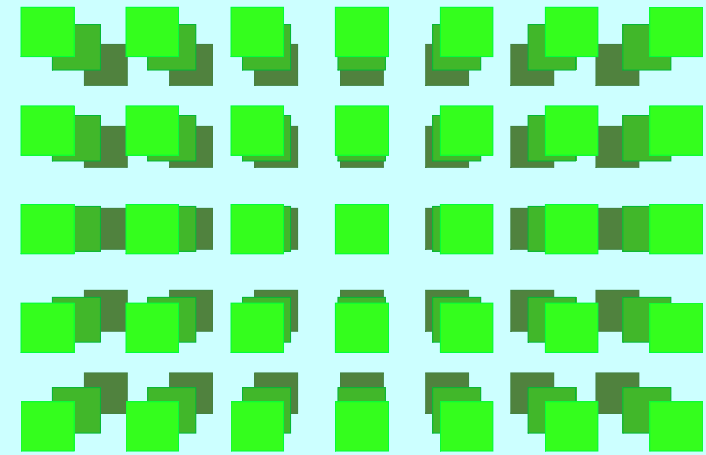
**Wenn der Datenverlust eintritt bzw. festgestellt wird, muss der betroffene Datenträger sofort aus dem Gerät entnommen und damit vor einem Überschreiben der Daten geschützt werden !**





# Agenda:

- Warum Datensicherung ?
- Datensicherung mit Image-Software
- Datenwiederherstellung mit Recovery-Werkzeugen
- Alterung von Datenträgern



## Magnetische Datenträger:

Diskette	<b>2a bis 5a</b>
Festplatte	<b>bis 20a</b>
Datenkassette	<b>5a bis 10a</b>
DAT-Band	<b>5a bis 10a</b>

## Beteiligte Faktoren:

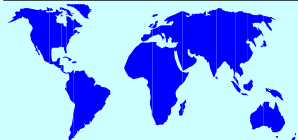
mechanische Einflüsse  
chemische Einflüsse  
thermische Einflüsse  
Einflüsse externer Magnetfelder

## Optische Datenträger:

CD	<b>20a bis 40a</b>
DVD	<b>20a bis 40a</b>
CD-R	<b>5a bis 20a</b>
DVD-R	<b>5a bis 20a</b>
HD-DVD	<b>?</b>
BlueRay	<b>?</b>
MO-Disk	<b>10a bis 20a</b>

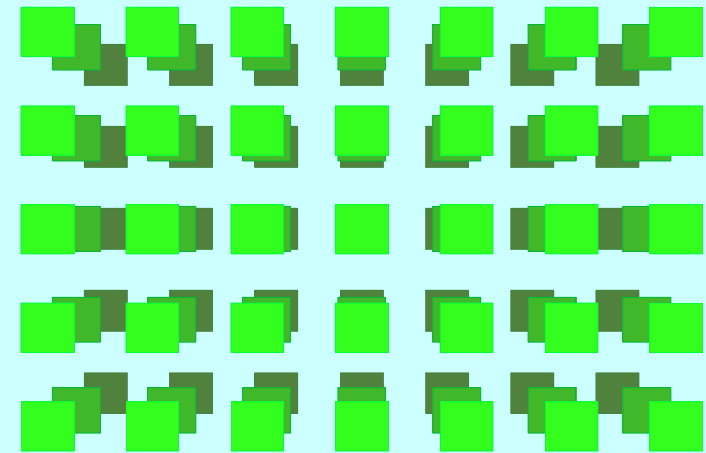
## Beteiligte Faktoren:

mechanische Einflüsse (Kratzer)  
chemische Einflüsse  
thermische Einflüsse  
Einflüsse externer UV-Strahlung



# Agenda:

- Warum Datensicherung ?
- Datensicherung mit Image-Software
- Datenwiederherstellung mit Recovery-Werkzeugen
- Alterung von Datenträgern



**Vielen Dank für ihre Aufmerksamkeit !**

