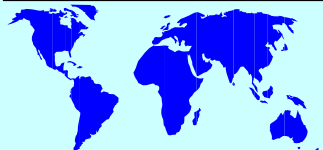
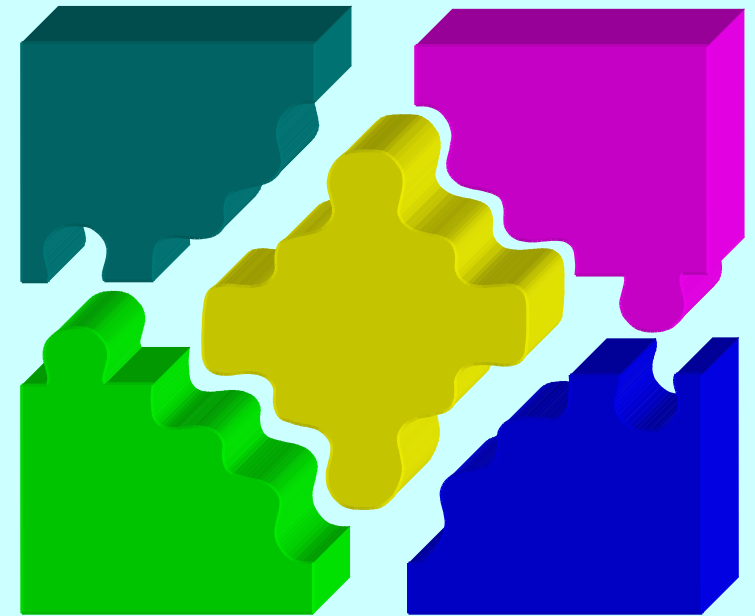


Agenda:

- **Warum Datensicherung ?**
- **Datensicherung mit einem Betriebssystemwerkzeug**
- **Datensicherung mit Drive Image**
- **Datenrettung mit Recovery-Werkzeugen**

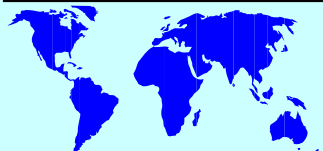


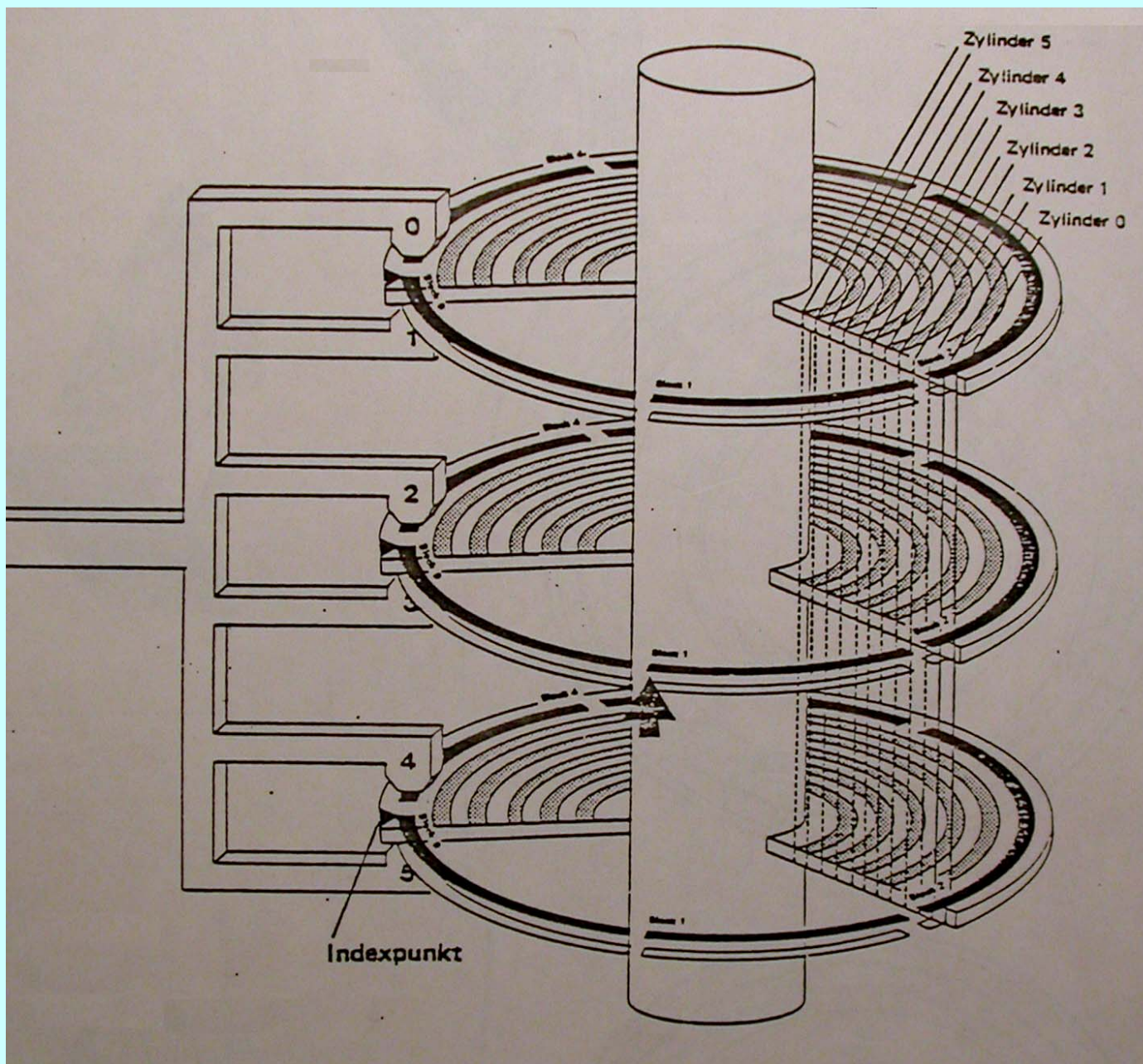
Programm-Daten:

- Form:** typ. eigene Datenträger, somit reproduzierbar
- Verlust:** Installationsaufwand, Optimierungen
- Risiko:** gering/mittel

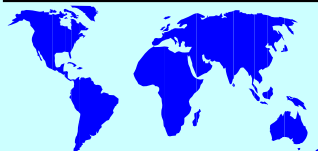
Persönliche Daten:

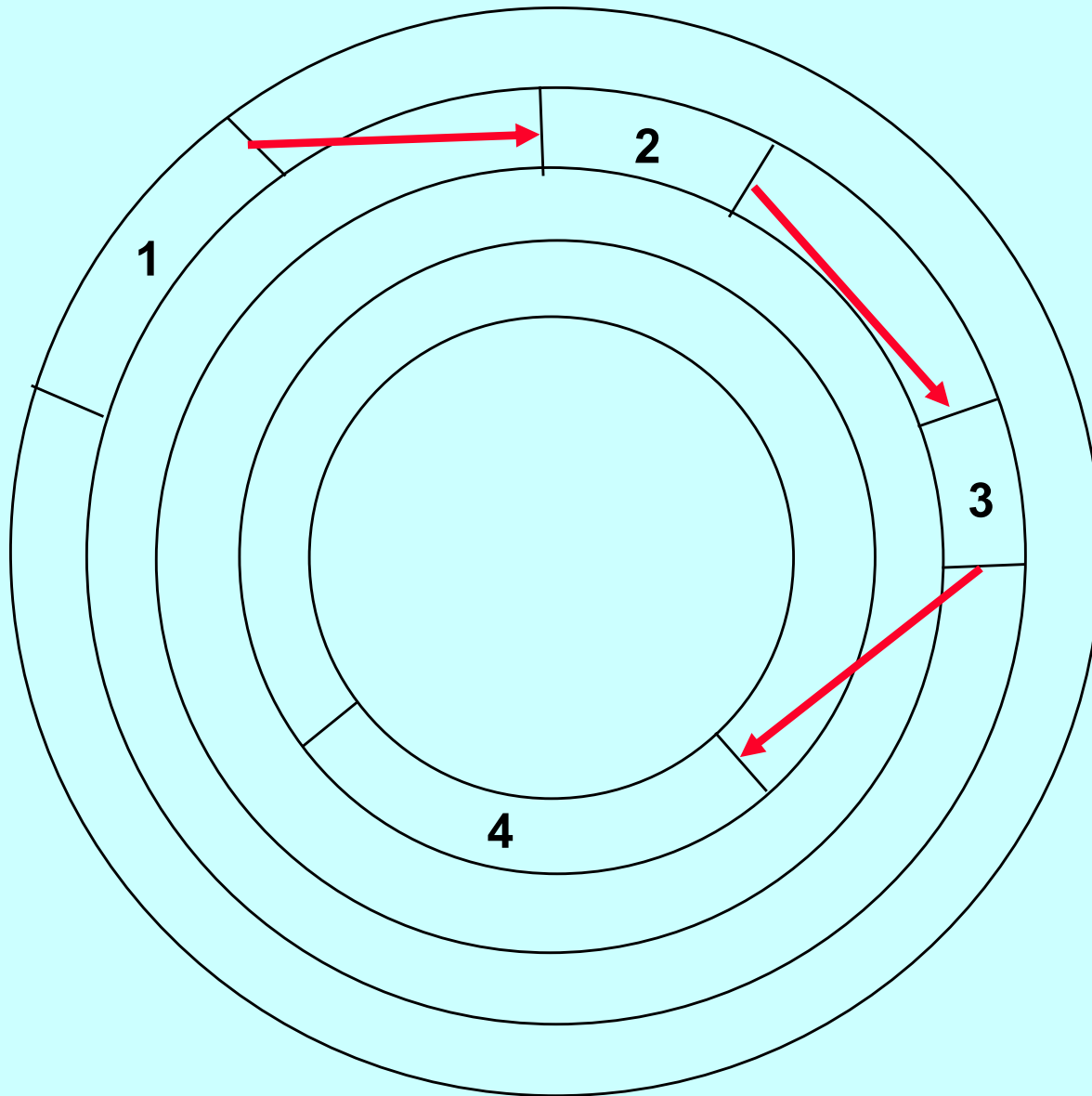
- Form:** z.B. Texte, Fotodaten, Steuer- und Bankdaten, etc.
- Verlust:** Total !
- Risiko:** hoch !





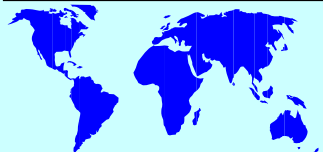
Eine Festplatte enthält eine oder mehrere mit einer magnetisch empfindlichen Oberfläche beschichtete Aluminiumscheiben. Bewegliche Schreib-Leseköpfe werden zur Informationsspeicherung bzw. zum Auslesen der Daten genutzt.





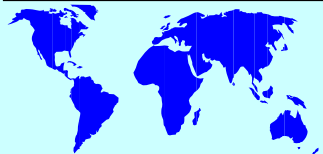
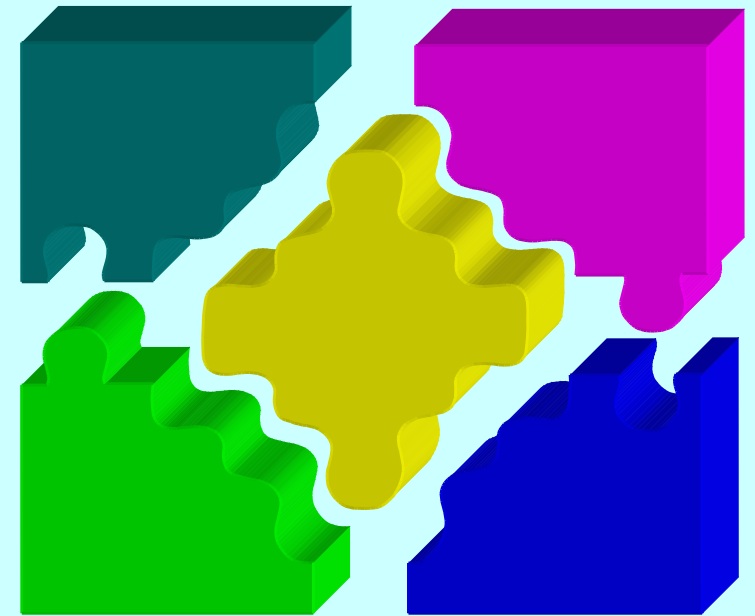
Risikofaktoren:

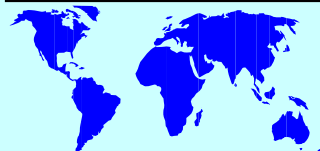
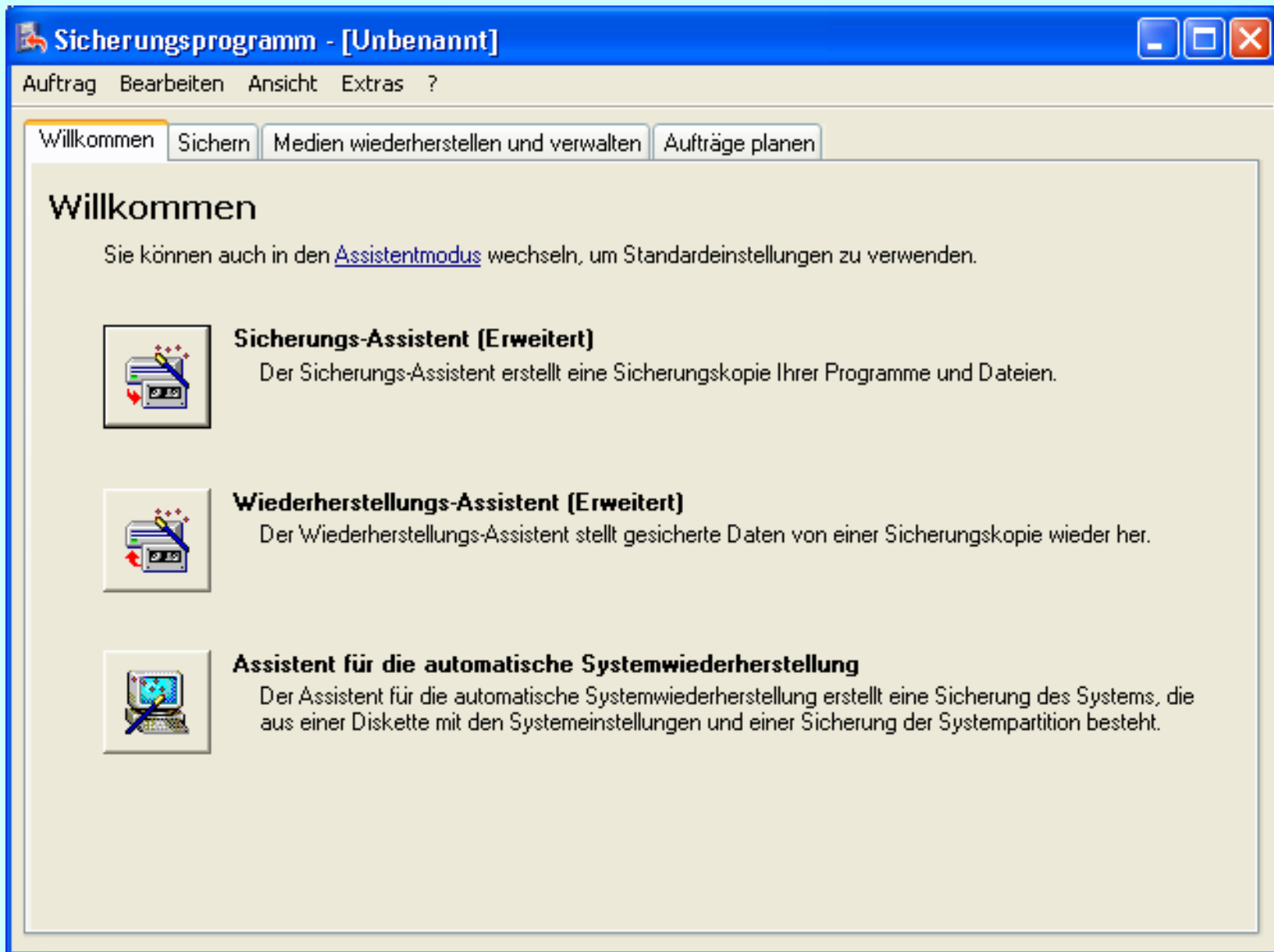
- Fragmentierung
- Rechnerstörungen (Absturz)
- Anzahl der Schreibzyklen
- Temperatur (Wärmestau)

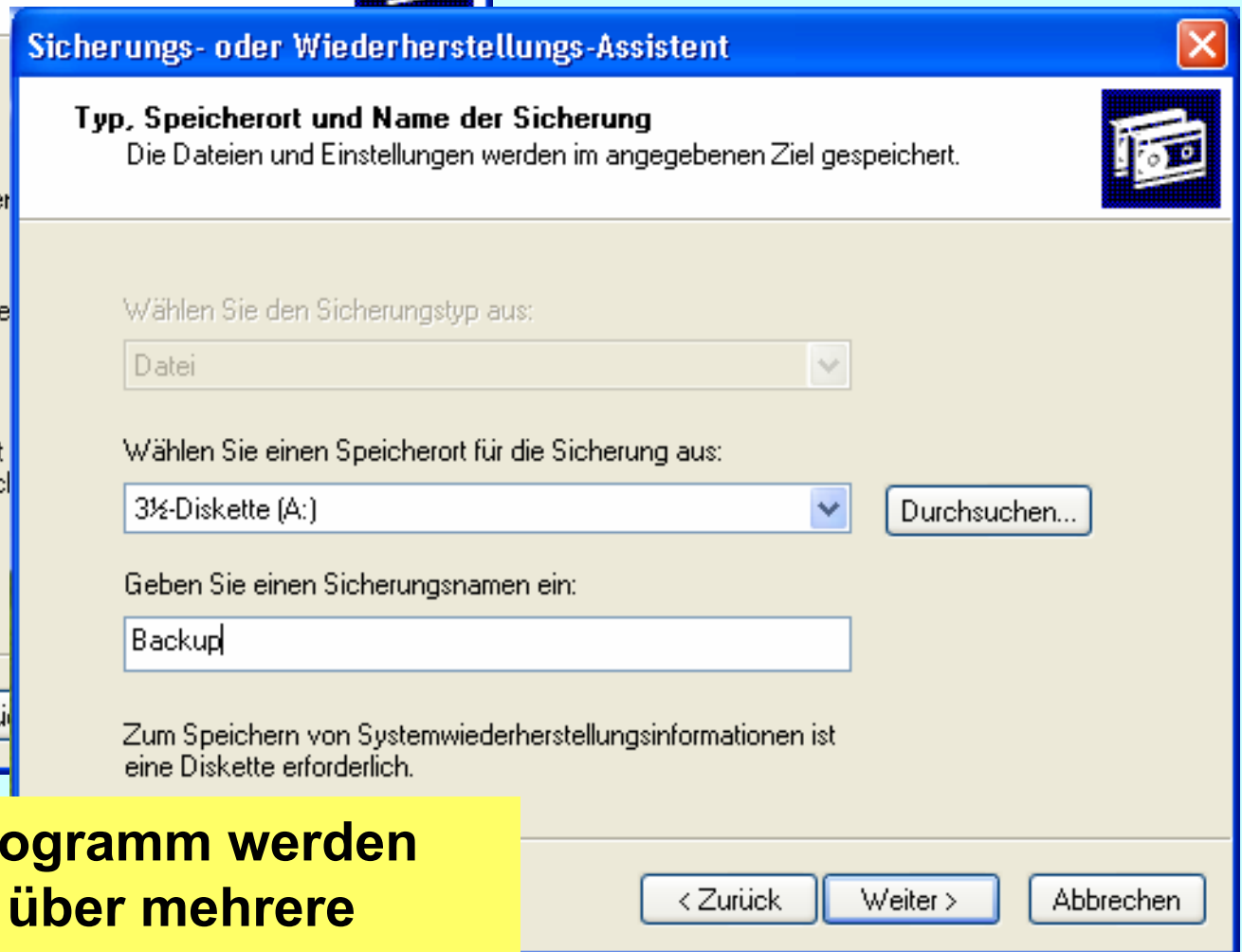
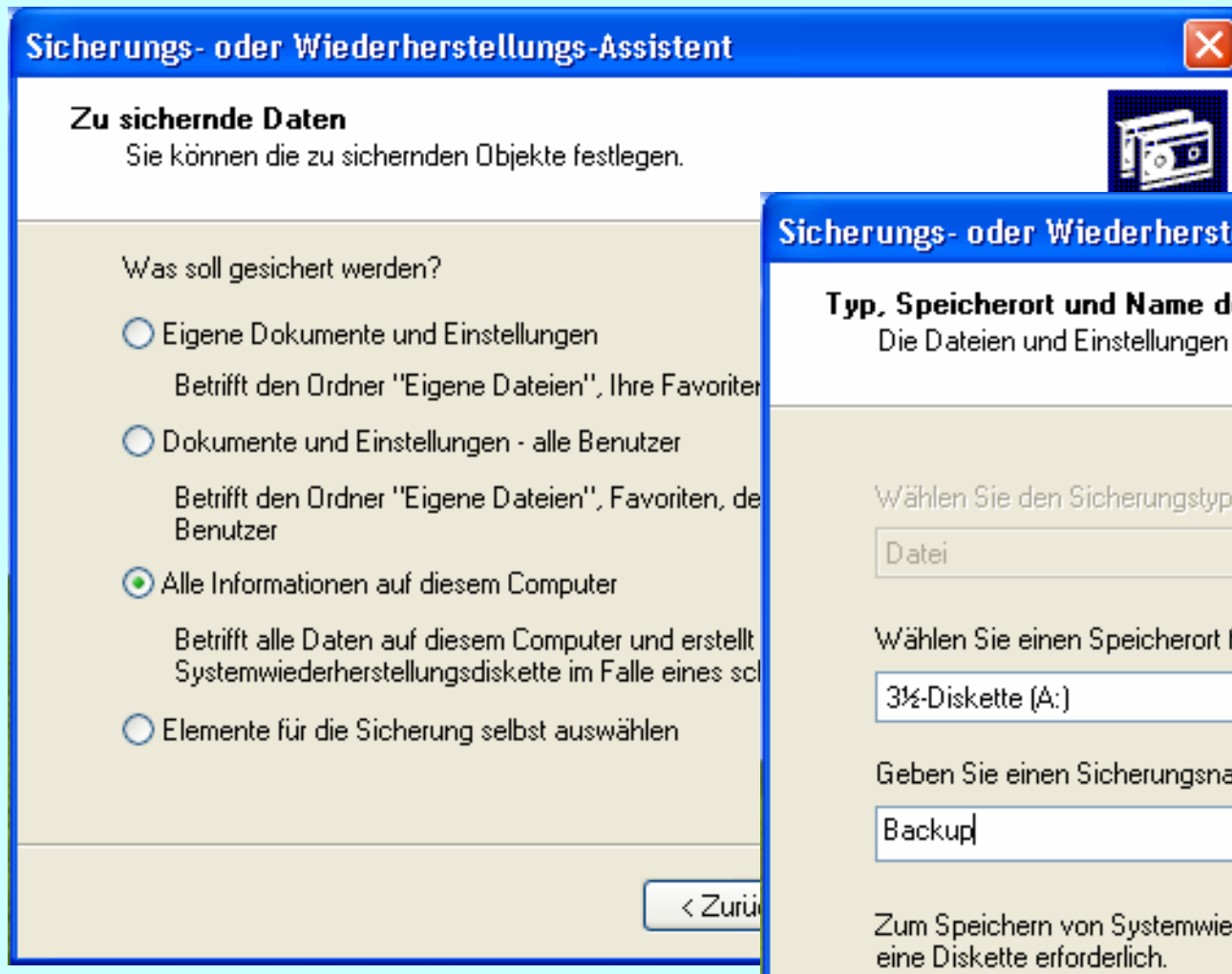


Agenda:

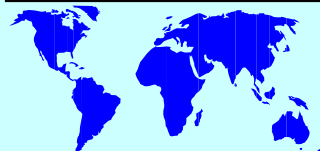
- Warum Datensicherung ?
- **Datensicherung mit einem Betriebssystemwerkzeug**
- Datensicherung mit Drive Image
- Datenrettung mit Recovery-Werkzeugen





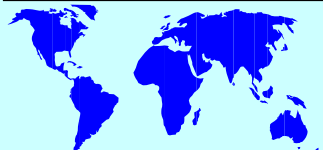
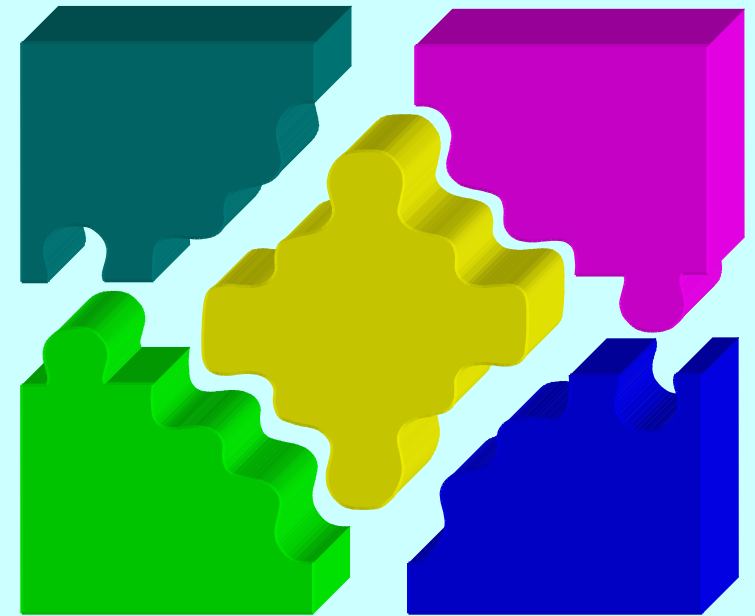


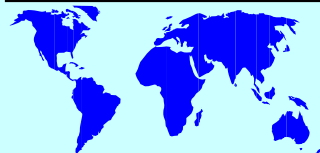
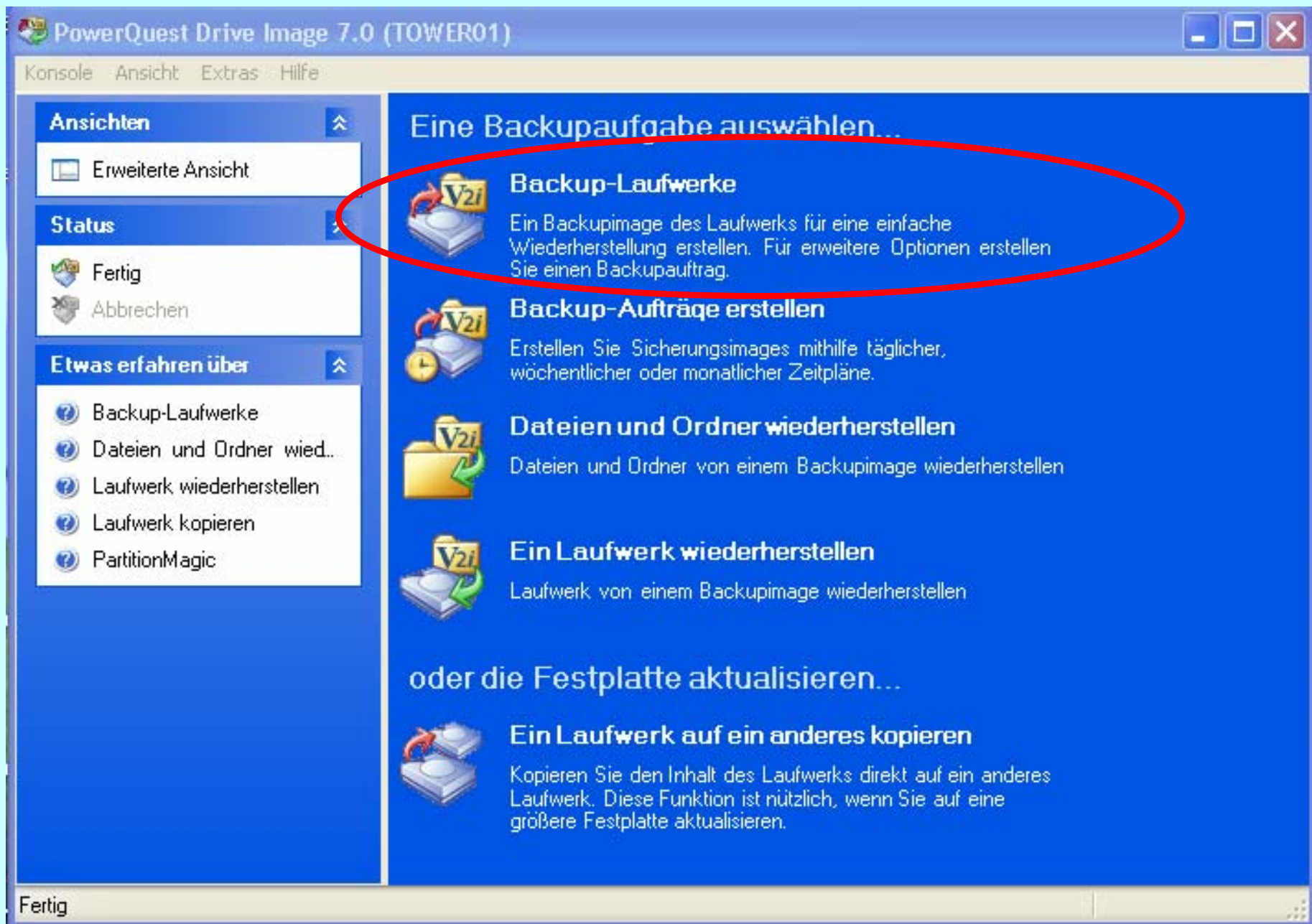
Von diesem kostenfreien Programm werden keine CD/DVD-Sicherungen über mehrere Datenträger unterstützt!



Agenda:

- Warum Datensicherung ?
- Datensicherung mit einem Betriebssystemwerkzeug
- **Datensicherung mit Drive Image**
- Datenrettung mit Recovery-Werkzeugen





Assistent für das Erstellen von Laufwerksbackups


Durch Backups zu sichernde Laufwerke

Wählen Sie die Laufwerke aus, von denen ein Backup angefertigt werden soll.



Wählen Sie ein Laufwerk aus oder drücken Sie <Strg>, um mehrere Laufwerke auszuwählen:

Laufwerk	Größe	In Verwen...	Letztes Backup
WORK01 (C:\)	42923 MB	11507 MB	30.12.2004 10:52:52
WORK05 (G:\)	4355 MB	794 MB	03.01.2005 23:21:38
WORK06 (H:\)	4132 MB	3754 MB	30.12.2004 18:14:20
WORK02 (D:\)	40005 MB	29498 MB	03.01.2005 23:28:49
WORK03 (E:\)	36318 MB	33952 MB	30.12.2004 18:42:45
WORK04 (F:\)	131069 MB	108033 MB	
Volume (I:\)	190779 MB	68589 MB	

 Belegter Speicherplatz:	832.978.944 Bytes	794 MB
 Freier Speicherplatz:	3.734.597.632 Bytes	3,5 GB
Kapazität:	4.567.576.576 Bytes	4,3 GB

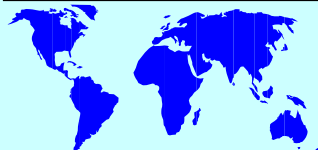


<< Zurück

Weiter >>

Abbrechen

Ein oder mehrere Laufwerke können zur Datensicherung ausgewählt werden.



Assistent für das Erstellen von Laufwerksbackups

Backupspeicherort

Sie können angeben, wo erstellte Backupdateien gespeichert werden sollen.



Sichern auf:

- Lokale Datei
- Netzwerkdatei
- CD-RW/DVD-RW

Ordner für das Speichern von Backupimages:

I:\Tower20041230

Durchsuchen...

Dateiname	Quelllaufwerk
G_Laufwerk	WORK05 (G:\)

Umbenennen

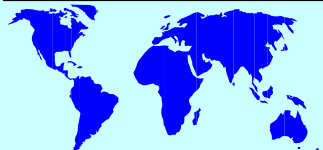
<< Zurück

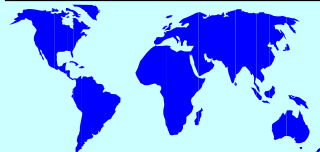
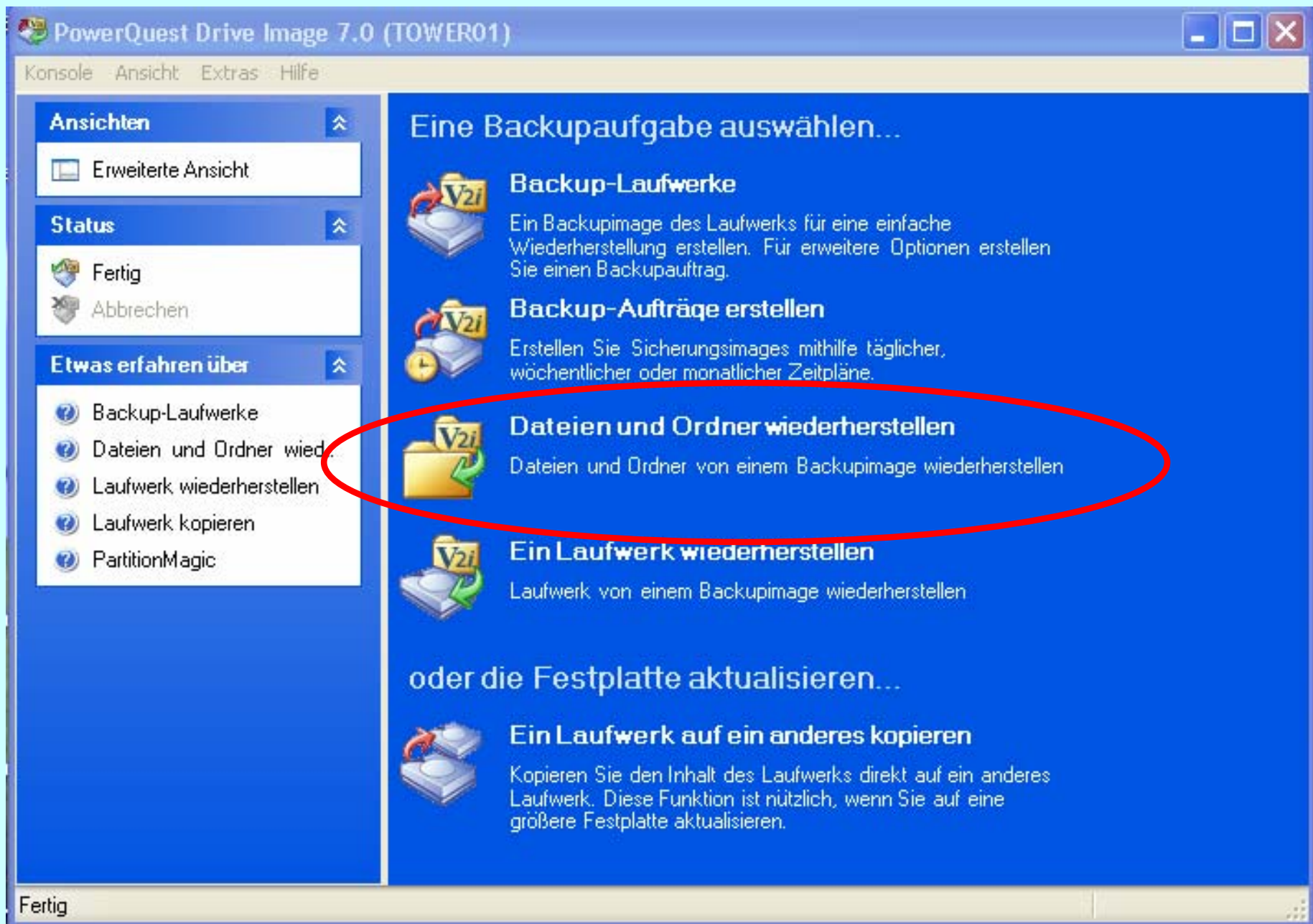
Weiter >>

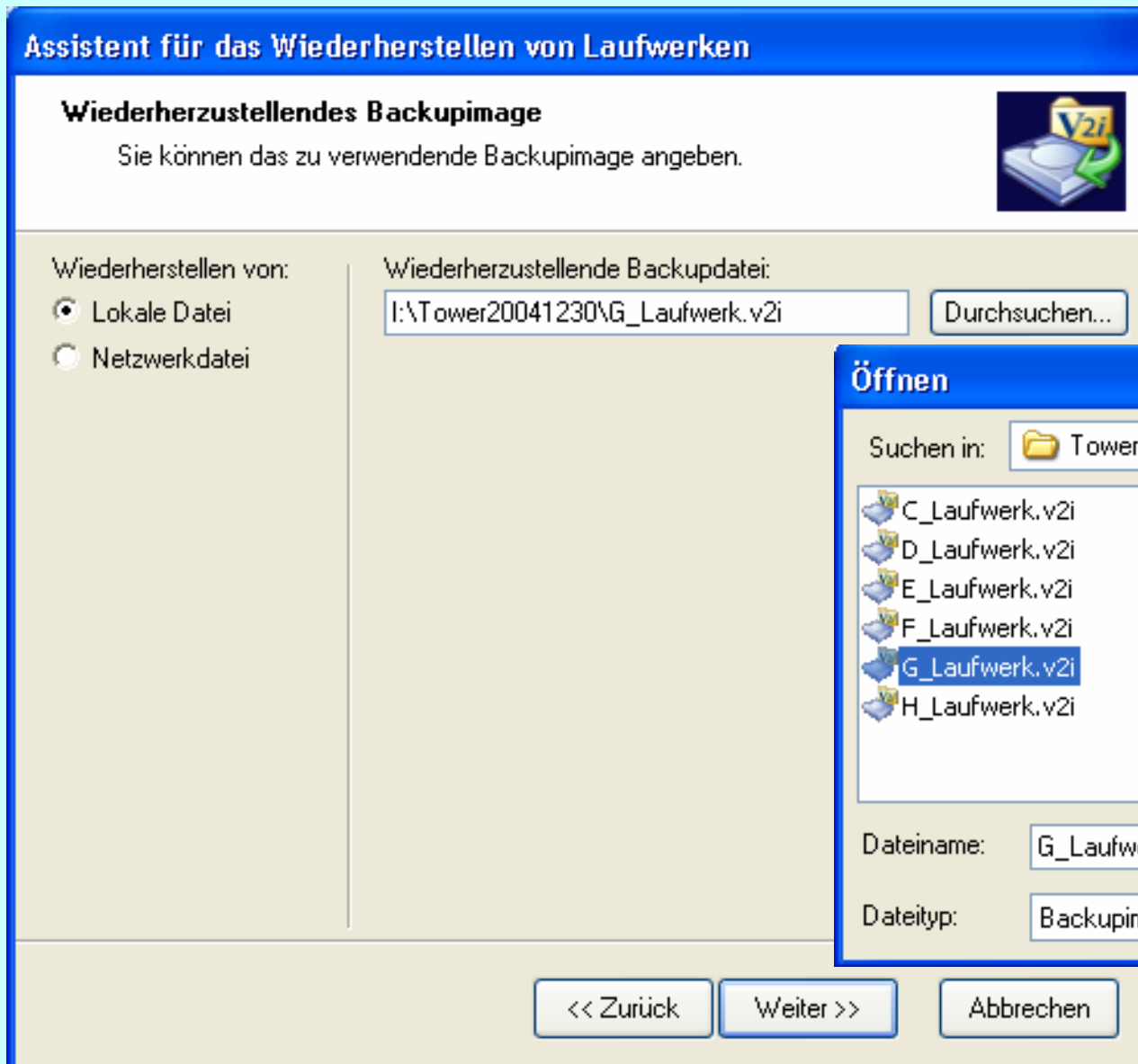
Abbrechen

Als Ziellaufwerk kann
Eine (portable) Festplatte,
ein vernetzter Rechner,
eine CD-RW oder DVD-RW
ausgewählt werden.

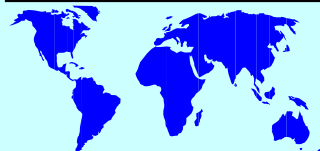
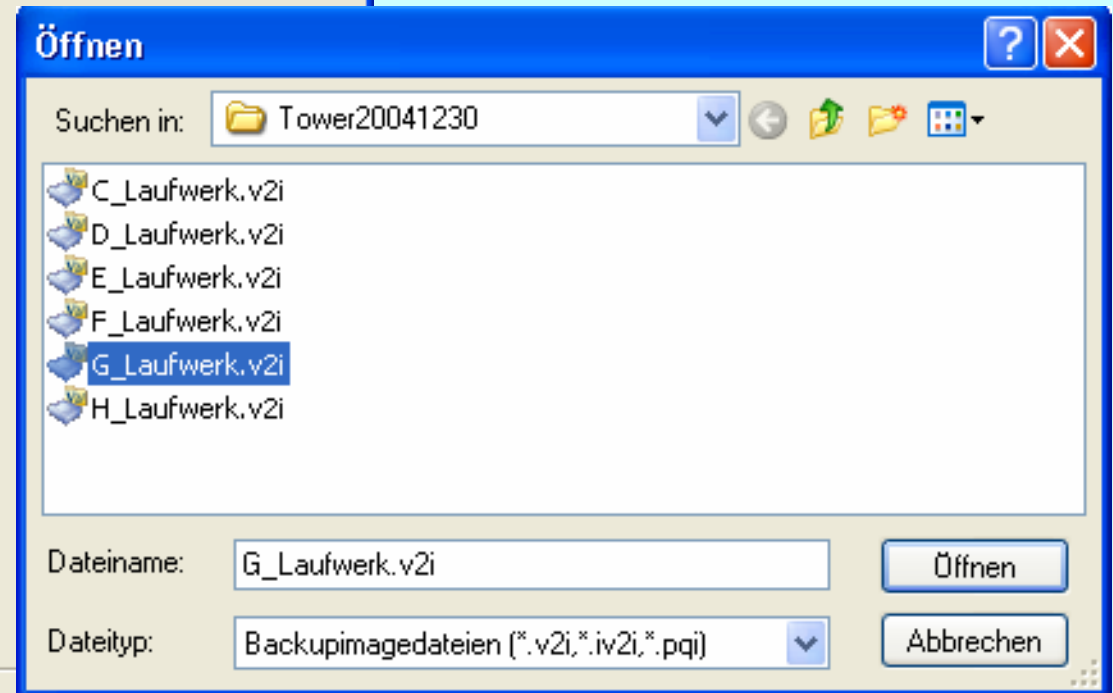
Übergroße Dateien können
Automatisch auf mehrere
Datenträger aufgeteilt
werden.





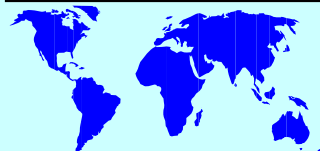
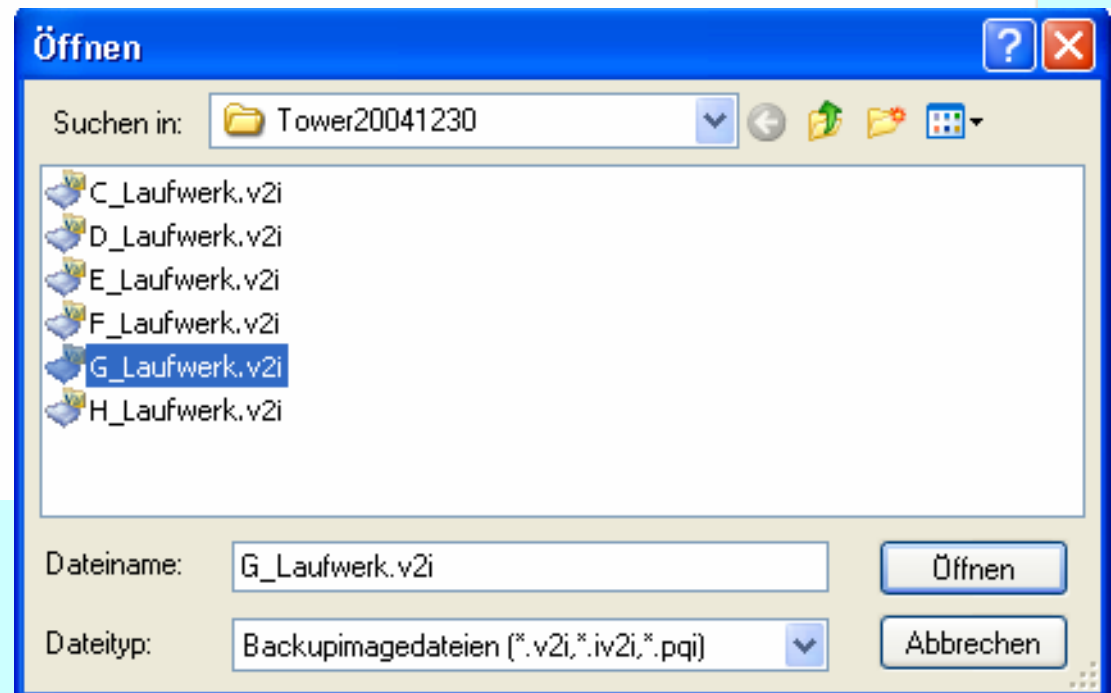


Für die Wiederherstellung ist zunächst das Sicherungslaufwerk und die „v2i“-Datei auszuwählen.



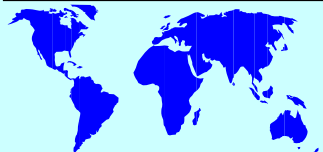
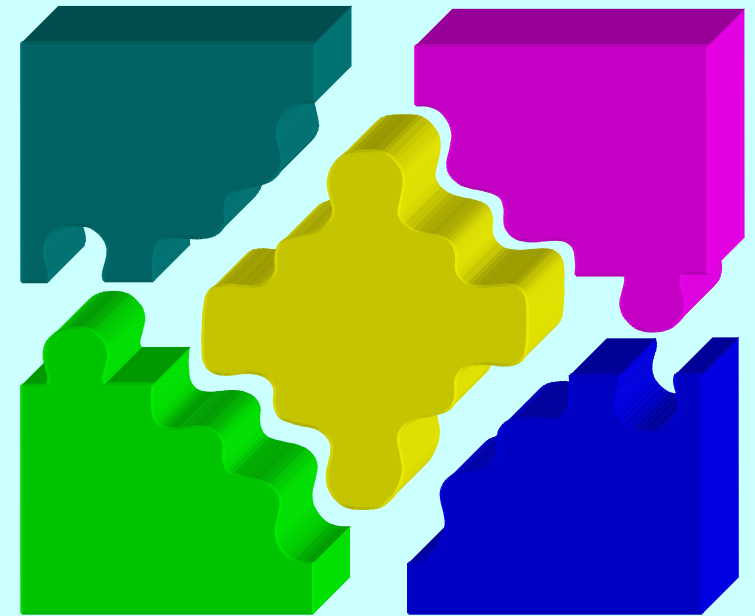


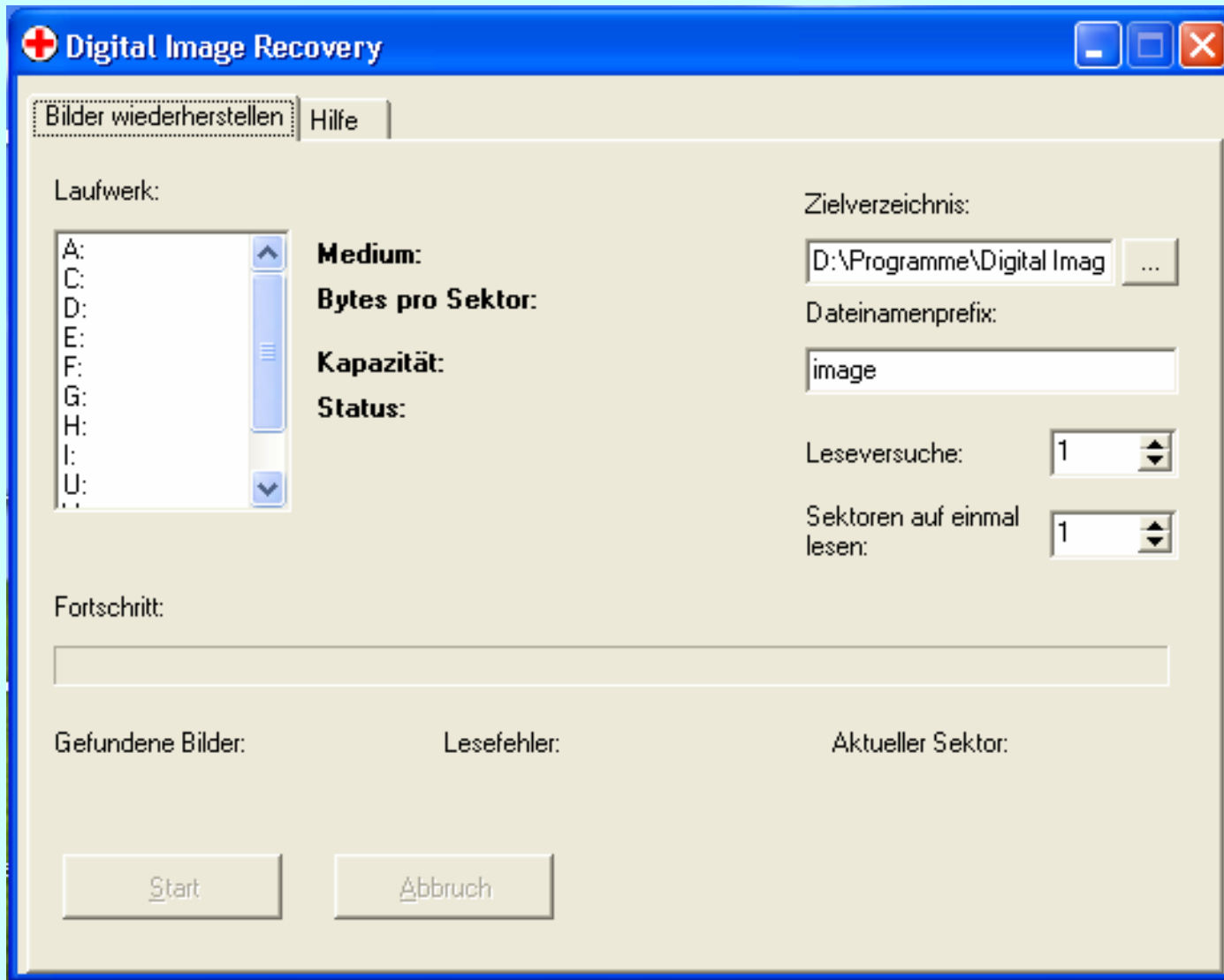
Obwohl die Datensicherung als Image (Abbild) gesichert wurde können die Verzeichnisse und darin enthaltene Dateien ausgewählt und gesichert werden.



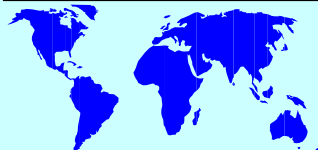
Agenda:

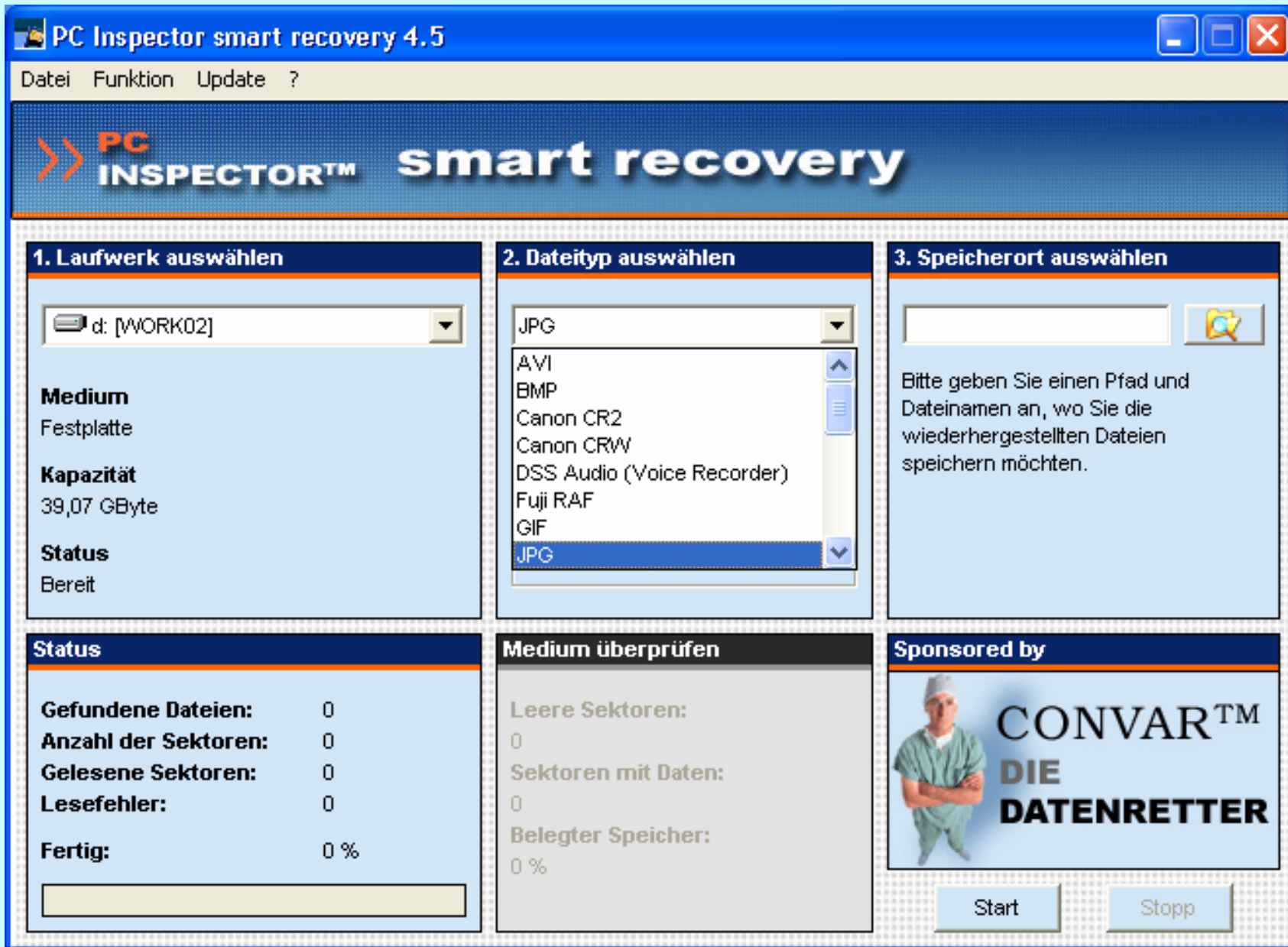
- Warum Datensicherung ?
- Datensicherung mit einem Betriebssystemwerkzeug
- Datensicherung mit Drive Image
- Datenrettung mit Recovery-Werkzeugen





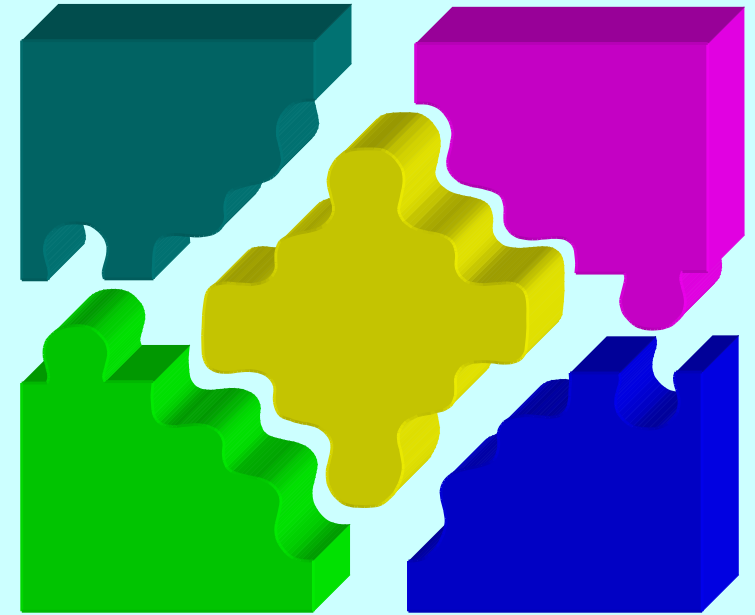
**Versehentlich
gelöschte Dateien
oder formatierte
Datenträger können
mit Recover-
Werkzeugen
zurückgeholt werden!**





Agenda:

- Warum Datensicherung ?
- Datensicherung mit einem Betriebssystemwerkzeug
- Datensicherung mit Drive Image
- Datenrettung mit Recovery-Werkzeugen



Vielen Dank für ihre Aufmerksamkeit !

